

Pneumatik Bremsen Serie OWB-250-300-400



Die neuen **Pneumatik-Bremsen der Serie OWB** sind modular aufgebaut und zeichnen sich durch ihre sehr hohe Leistungsfähigkeit aus. Sie eignen sich für schwere und anspruchsvolle Anwendungen bei der Abrollung von Folie, Papier, Karton und anderen Materialien.

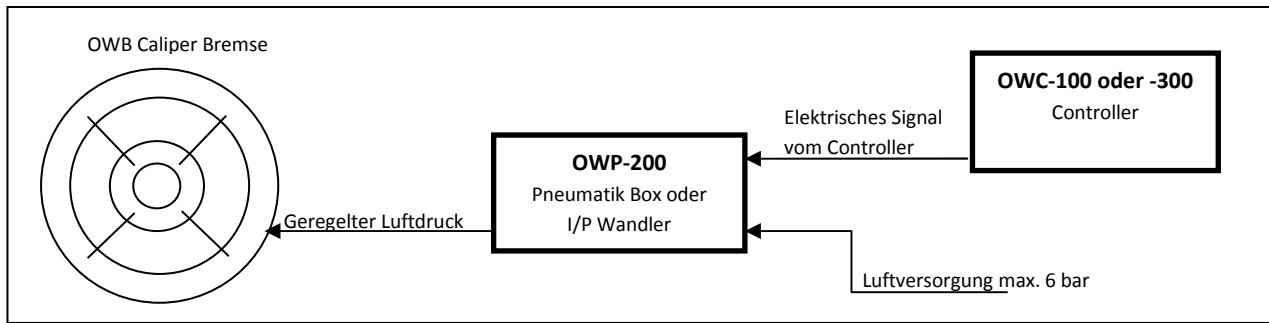
- ✓ Hohe Wärmeableitung (integrierter Lüfter)
- ✓ Kompakte, modulare Bauweise – großer Anwendungsbereich
- ✓ Hohes Bremsmoment bis max. 4392 Nm pro Bremse
- ✓ Problemlose Integration – kompatibel mit verschiedensten Abrollern
- ✓ Einfache Installation sowie hohe Wartungsfreundlichkeit
- ✓ Herausragendes Preis-/ Leistungsverhältnis
- ✓ Spezielle Reibbeläge wie z.B. Teflon, Kevlar u.a. verfügbar

Können wir noch etwas für Sie tun?

Sie benötigen eine individuelle Beratung oder weitere Informationen zu unseren Produkten? Wir sind für Sie da – Anruf genügt!

we-ma-co GmbH
Siemensstraße 3
D - 48683 Ahaus

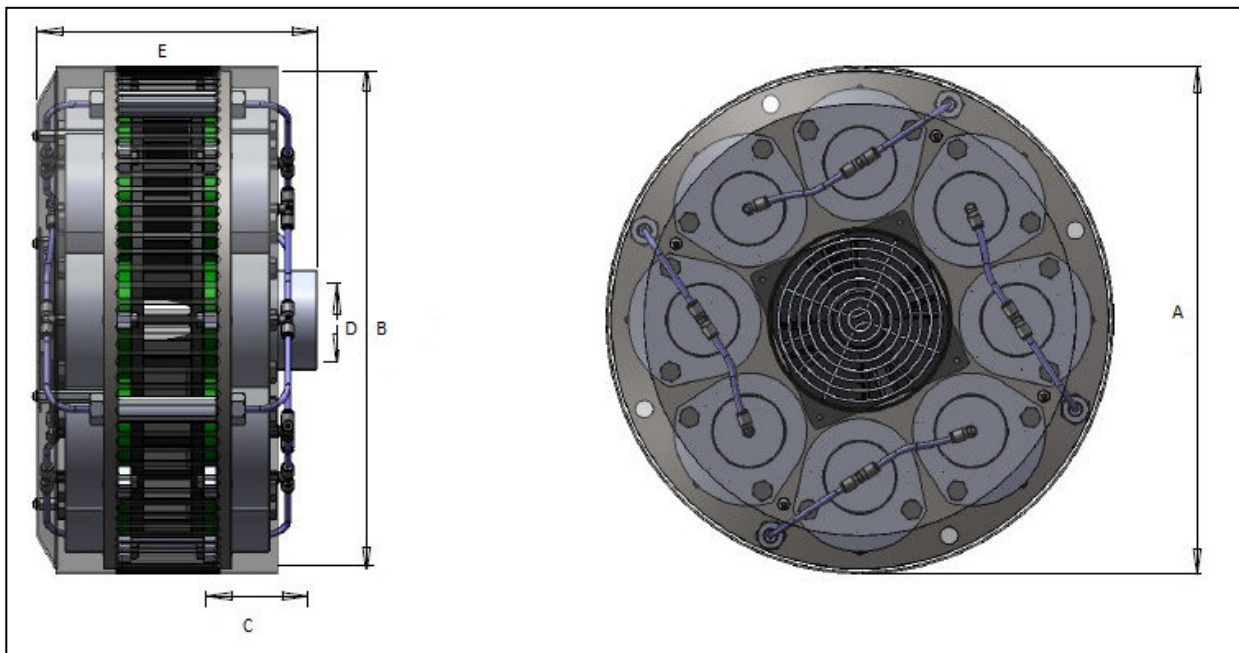
T 02561 / 865 945 - 0
F 02561 / 865 945 - 5
E info@we-ma-co.de



Anwendungen:

Die Bremsen Typ OWB werden an Abrollungen verwendet und sorgen für eine möglichst konstante Materialbahnschpannung. Sie sind problemlos zu integrieren und können in Verbindung mit Bahnschpannungsregelungen von OWECON oder auch anderen Herstellern eingesetzt werden.

Abmessungen:



Abmessungen in mm					
Bremse Typ	A	B	C	D (Welle max. \varnothing)	E
OWB-250	310	303	70	40	187
OWB-300	357	350	70	50	187
OWB-400	460	454	78	90	195

Können wir noch etwas für Sie tun?

Sie benötigen eine individuelle Beratung oder weitere Informationen zu unseren Produkten? Wir sind für Sie da – Anruf genügt!

we-ma-co GmbH
Siemensstraße 3
D - 48683 Ahaus

T 02561 / 865 945 - 0
F 02561 / 865 945 - 5
E info@we-ma-co.de

Bremsen-Übersicht:

OWB-250-02 - OWB-250-12 = 2 bis 12 Bremsmodule
OWB-350-02 - OWB-350-16 = 2 bis 16 Bremsmodule
OWB-400-02 - OWB-400-24 = 2 bis 24 Bremsmodule

Elektrische Spezifikationen:

Ventilator verfügbar als: 24VDC / 110VAC / 240VAC Version
Größe und Kühlleistung bedarfsabhängig.

Bremsmoment und Wärmeableitung:

Reibkoeffizient:

Bremsbeläge sind lieferbar mit:
Standard Koeffizient = 0.45; mittlerer Koeffizient = 0.2
Optional Kevlar "Long-Life" Beläge = 0.45

OWB-250	Anzahl der Module											
Bremsmoment bei 6 bar	2	4	6	8	10	12						
Reibkoeff. 0.45/Standard	193	386	579	772	965	1158						
Reibkoeff. 0.20/Optional	85	170	255	340	425	510						

Wärmeableitung in KW

Bei Drehzahl (U/min.)	0	100	200	300	400	500	1000	1500	2000	2500	3000
Wärmeableitung (KW)*	2,7	3,4	4,0	4,5	5,1	5,6	8,0	9,8	11,1	11,8	12,0

max. Drehzahl = 3000 (U/min.) Gewicht der rotierenden Teile = 11 kg / Gesamtgewicht der Bremse max. = 25 kg.

OWB-300	Anzahl der Module											
Bremsmoment bei 6 bar	2	4	6	8	10	12	14	16				
Reibkoeff. 0.45/Standard	250	500	750	1000	1250	1500	1750	2000				
Reibkoeff. 0.20/Optional	110	220	330	440	550	660	770	880				

Wärmeableitung in KW

Bei Drehzahl (U/min.)	0	100	200	300	400	500	1000	1500	2000	2500
Wärmeableitung (KW)*	6,1	6,8	7,5	8,2	8,8	9,4	12,0	14,0	15,3	16,0

max. Drehzahl = 2500 (U/min.) Gewicht der rotierenden Teile 15 kg / Gesamtgewicht der Bremse max. = 35 kg.

OWB-400	Anzahl der Module											
Bremsmoment bei 6 bar	2	4	6	8	10	12	14	16	18	20	22	24
Reibkoeff. 0.45/Standard	366	732	1098	1464	1830	2196	2562	2928	3294	3660	4026	4392
Reibkoeff. 0.20/Optional	162	324	486	648	810	972	1134	1296	1458	1620	1782	1944

Wärmeableitung in KW

Bei Drehzahl (U/min.)	0	100	200	300	400	500	1000	1500	2000
Wärmeableitung (KW)*	8,7	9,8	10,9	12,0	12,9	13,8	17,8	20,5	22,0

max. Drehzahl = 2000 (U/min.) Gewicht der rotierenden Teile = 28 kg / Gesamtgewicht der Bremse max. = 60 kg.

Wärmeableitung

Die Werte wurden unter folgenden Testbedingungen ermittelt:

- Umgebungstemperatur +25°
- Scheibentemperatur +150 °C

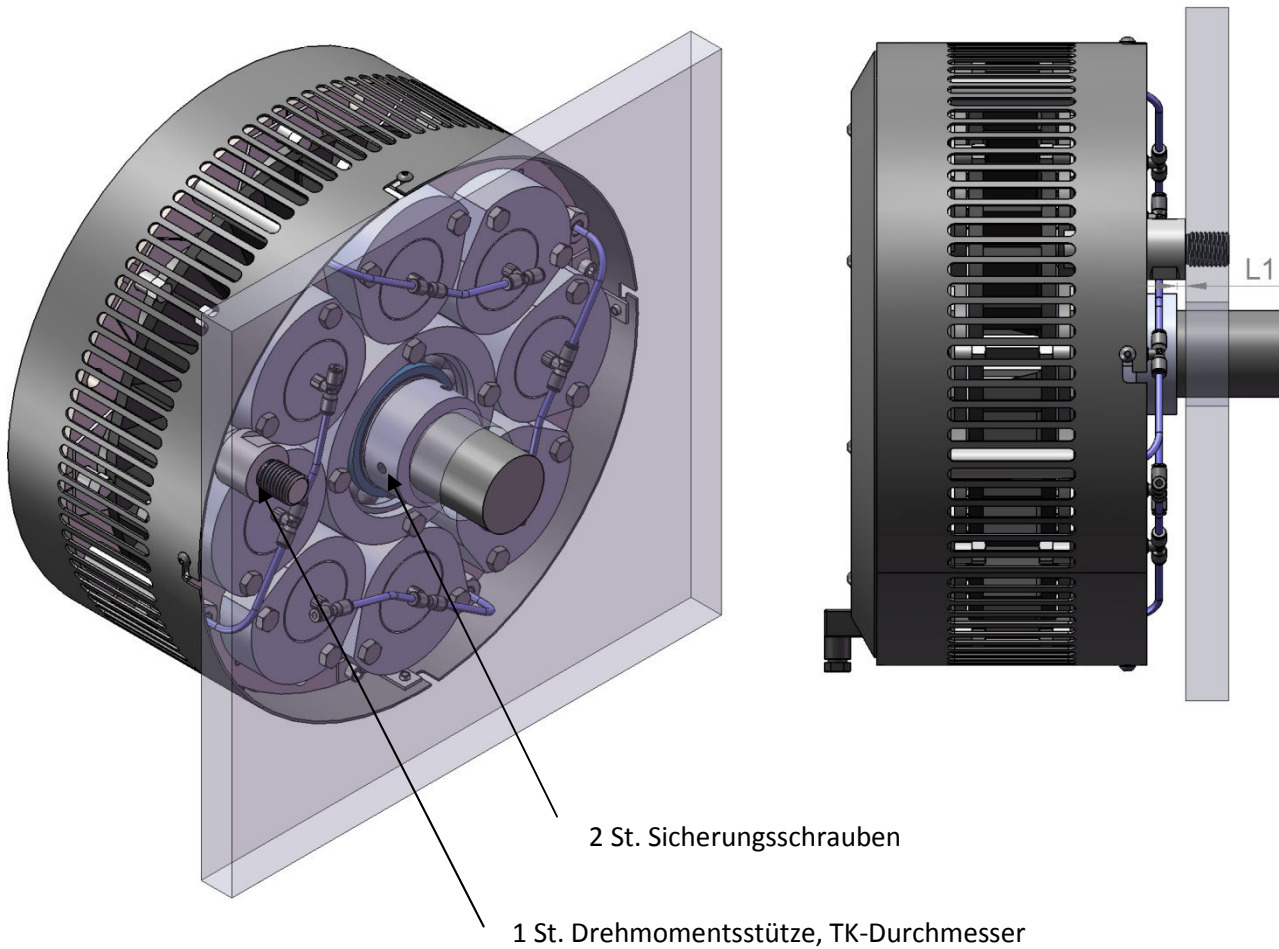
* Die Werte beziehen sich auf die Verwendung der Bremshauben mit integriertem Lüfter

Können wir noch etwas für Sie tun?

Sie benötigen eine individuelle Beratung oder weitere Informationen zu unseren Produkten? Wir sind für Sie da – Anruf genügt!

we-ma-co GmbH
Siemensstraße 3
D - 48683 Ahaus

T 02561 / 865945 - 0
F 02561 / 865945 - 5
E info@we-ma-co.de



	Gewindebolzen	TK-Durchmesser	Sicherungsschrauben	L1
OWB-250	M16	138 mm	M6	5 mm
OWB-300	M20	158 mm	M8	5 mm
OWB-400	M20	212 mm	M10	5 mm

Können wir noch etwas für Sie tun?

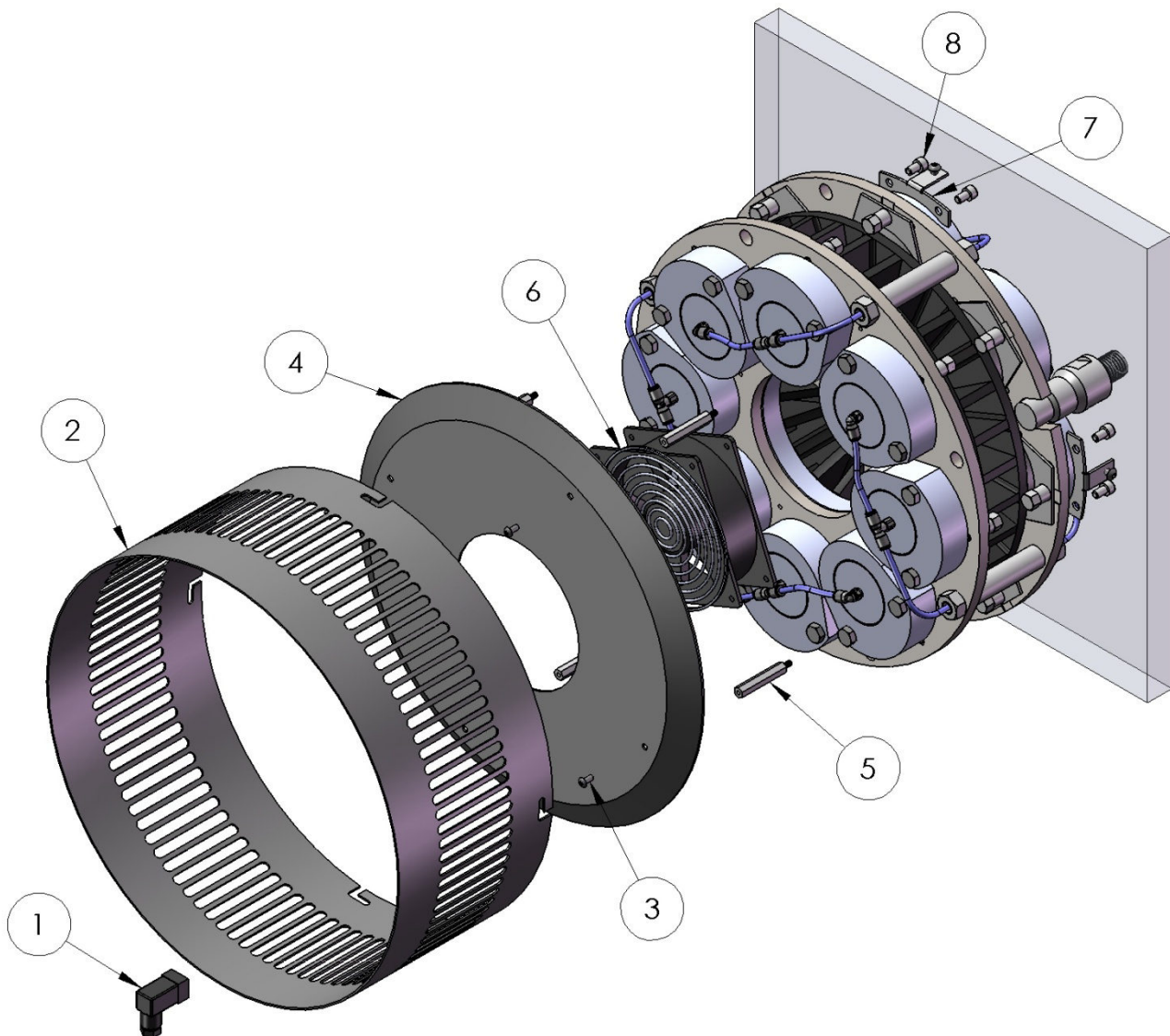
Sie benötigen eine individuelle Beratung oder weitere Informationen zu unseren Produkten? Wir sind für Sie da – Anruf genügt!

we-ma-co GmbH
Siemensstraße 3
D - 48683 Ahaus

T 02561 / 865945 - 0
F 02561 / 865945 - 5
E info@we-ma-co.de

Schutzhaube und Lüfter:

Pos.	Bezeichnung	Anzahl
1	Stromanschluß für Lüfter	1
2	Ringhaube	1
3	Schraube für Seitenhaube	3 oder 4
4	Seitenhaube	1
5	Abstandsbolzen für Schutzhaube	3 oder 4
6	Lüfter	1
7	Montagebügel für Ringhaube	3 oder 4
8	Schrauben für Montagebügel	6 oder 8



Können wir noch etwas für Sie tun?

Sie benötigen eine individuelle Beratung oder weitere Informationen zu unseren Produkten? Wir sind für Sie da – Anruf genügt!

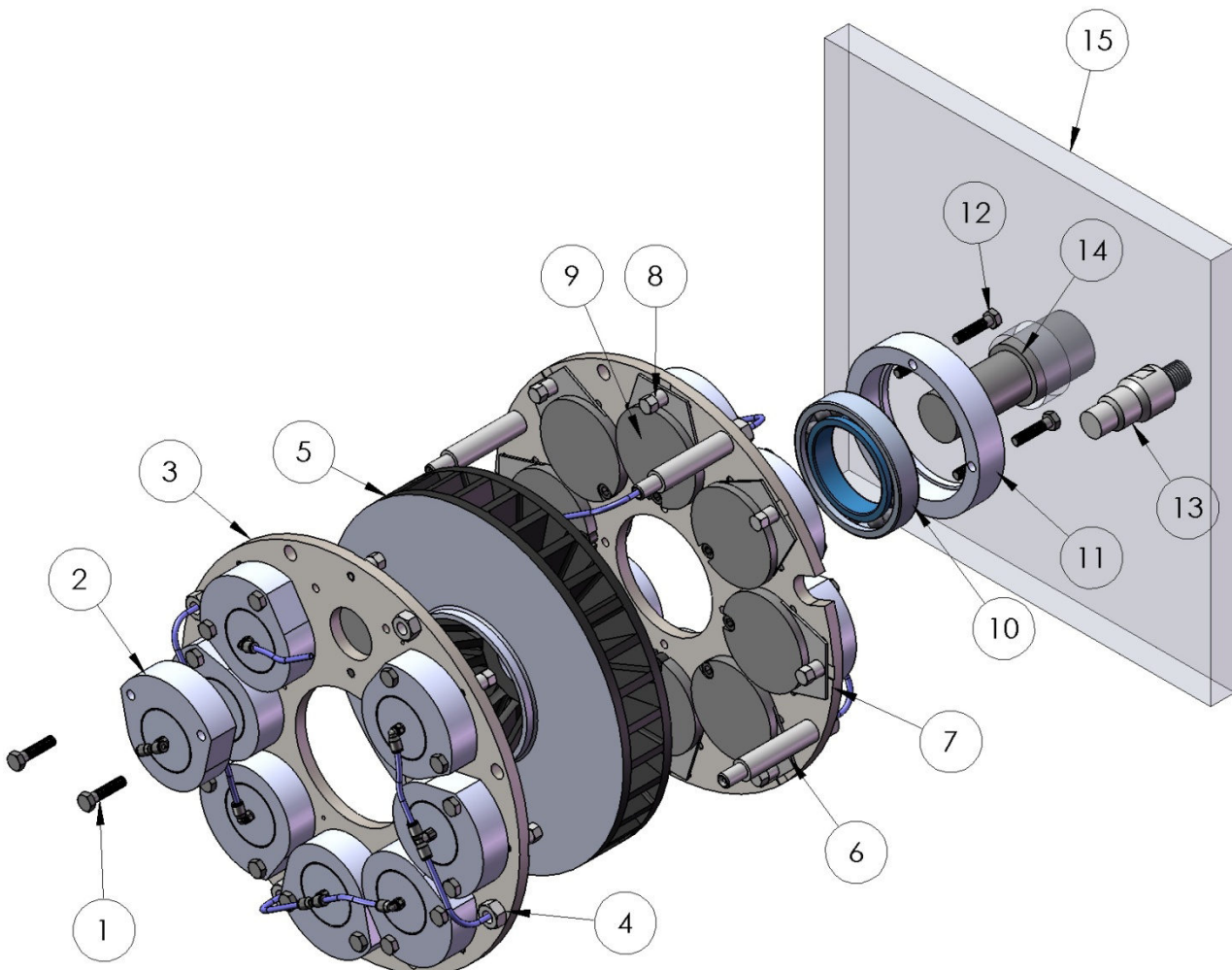
we-ma-co GmbH
Siemensstraße 3
D-48683 Ahaus

T 02561/865945-0
F 02561/865945-5
E info@we-ma-co.de

Bremsenmontage:

Pos.	Bezeichnung	Anzahl
1	Montageschraube Friktionsmodul	2*
2	Friktionsmodul	variabel
3	Montageplatte (vorne)	1
4	Mutter für Abstandsbolzen	12 bis 24
5	Bremsscheibe	1
6	Abstandsbolzen	6 bis 12
7	Montageplatte (hinten)	1
8	Haltebolzen für Bremsbelag	1*
9	Bremsbelag	1*
10	Lagerung	1
11	Lagergehäuse	1
12	Schrauben für Lagergehäuse	4
13	Drehmomentsstütze	1
14	Wellenende	
15	Maschinenrahmen	

* pro Friktionsmodul



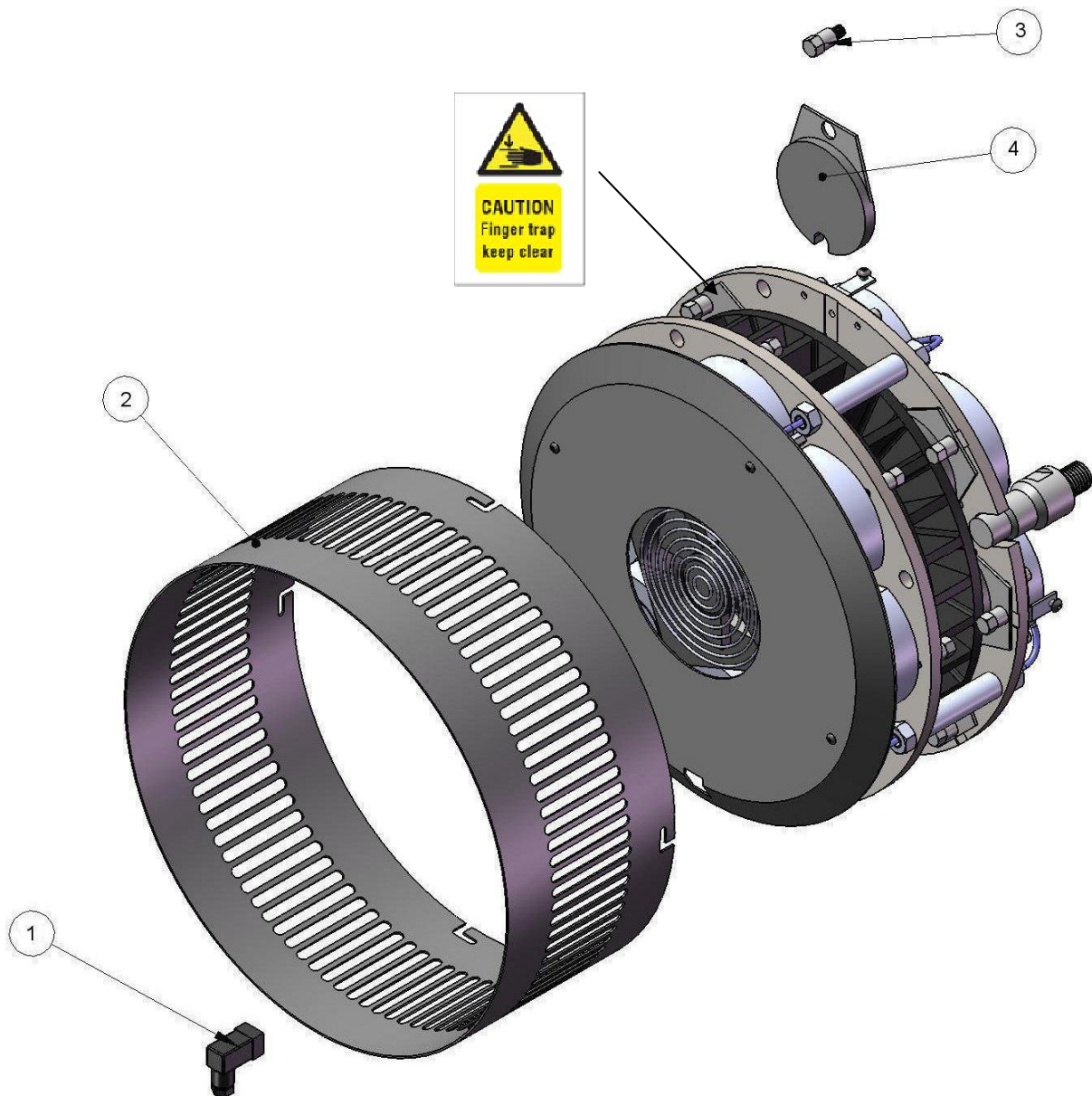
Können wir noch etwas für Sie tun?

Sie benötigen eine individuelle Beratung oder weitere Informationen zu unseren Produkten? Wir sind für Sie da – Anruf genügt!

we-ma-co GmbH
Siemensstraße 3
D-48683 Ahaus

T 02561/865945-0
F 02561/865945-5
E info@we-ma-co.de

Austausch Bremsbelag:



1. Entfernen Sie den Stromanschluß für den Lüfter
2. Demontieren Sie die Schutzhaube



ACHTUNG! Nach Entfernen der Schutzhaube die Bremsscheibe nicht von Hand rotieren, sondern ggf. mittels geeignetem Werkzeug!

3. Entfernen Sie die Haltebolzen für den Bremsbelag
4. Nehmen Sie den verbrauchten Bremsbelag heraus
5. Ersetzen Sie den Bremsbelag und montieren Sie die Bremse in umgekehrter Reihenfolge

Können wir noch etwas für Sie tun?

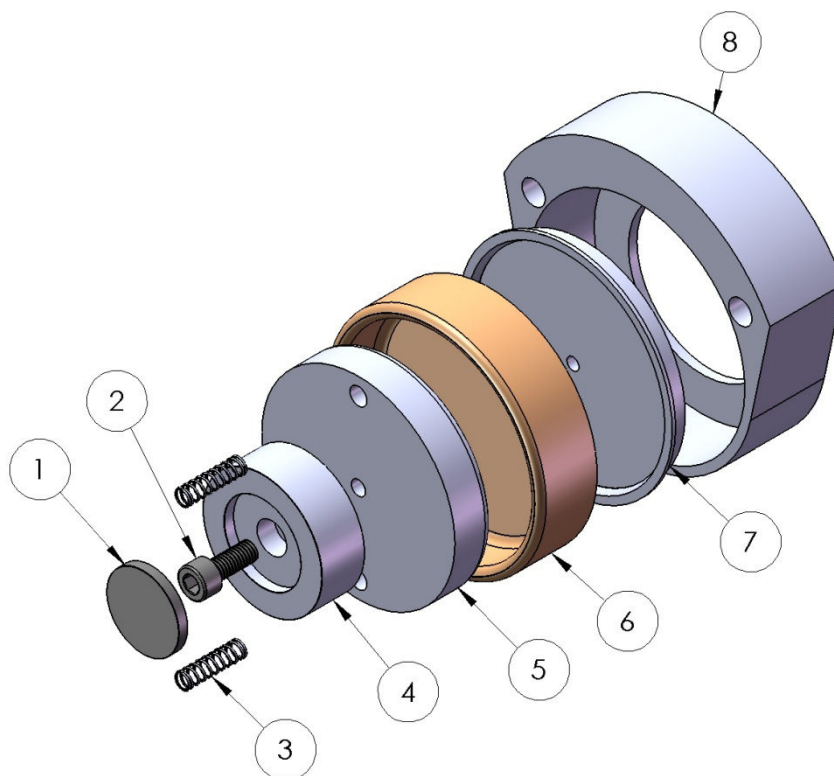
Sie benötigen eine individuelle Beratung oder weitere Informationen zu unseren Produkten? Wir sind für Sie da – Anruf genügt!

we-ma-co GmbH
Siemensstraße 3
D-48683 Ahaus

T 02561/865945-0
F 02561/865945-5
E info@we-ma-co.de

Friktionsmodul:

Pos	Bezeichnung	Anzahl
1	Magnet	1
2	Montageschraube für Membrane	1
3	Spiralfeder	2
4	Halterung für Magnet	1
5	Einsatz für Membrane	1
6	Membrane	1
7	Befestigungsscheibe für Membrane	1
8	Zylindergehäuse	1



Können wir noch etwas für Sie tun?

Sie benötigen eine individuelle Beratung oder weitere Informationen zu unseren Produkten? Wir sind für Sie da – Anruf genügt!

we-ma-co GmbH
Siemensstraße 3
D - 48683 Ahaus

T 02561/865945-0
F 02561/865945-5
E info@we-ma-co.de