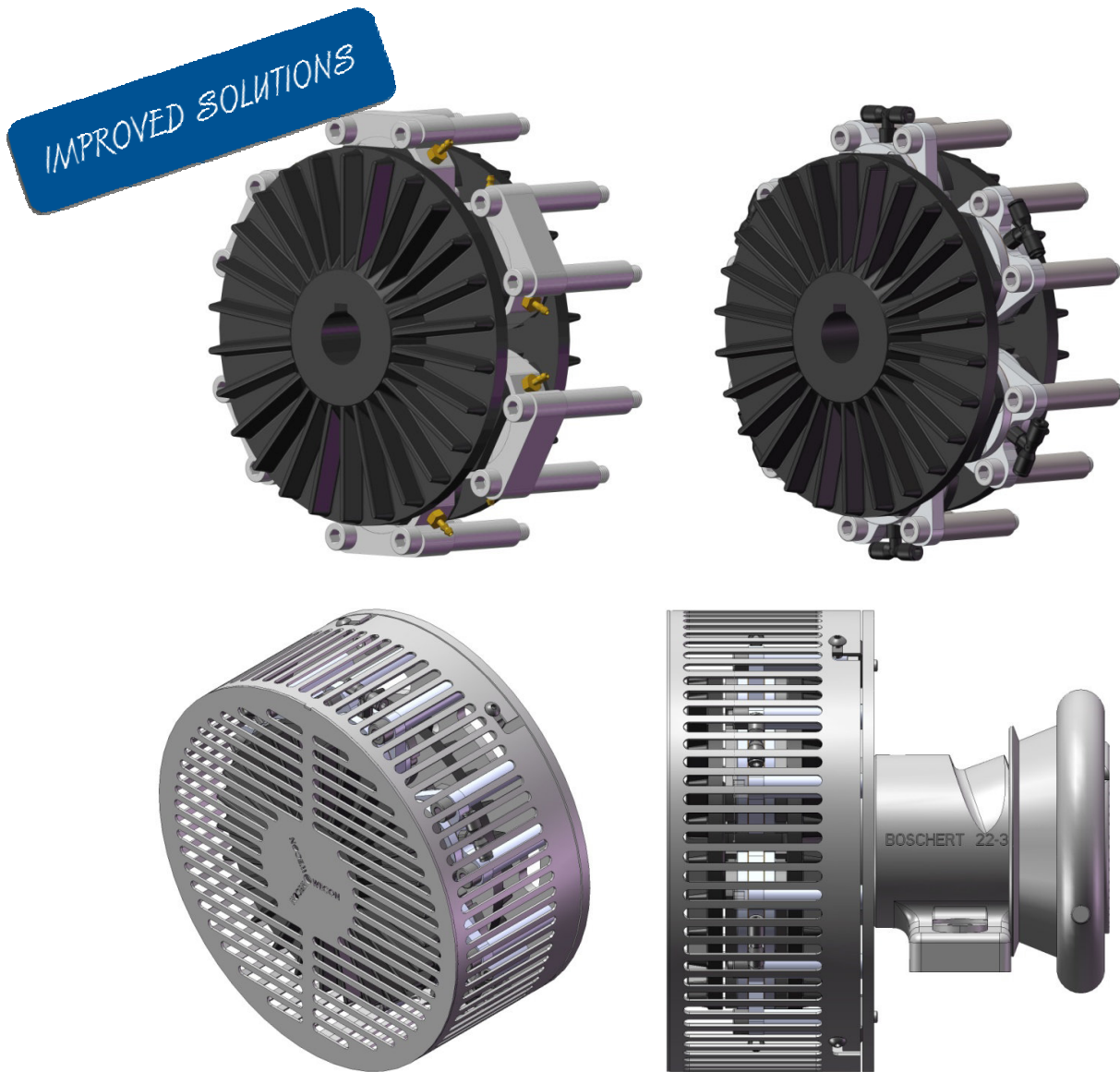


## Pneumatik Bremsen Serie OWB-140-180-240



Die **Bremsen der Serie OWB-140-180-240** zeichnen sich durch ihre sehr kompakte Bauweise sowie durch Ihr präzises Bremsverhalten aus. Sie eignen sich für sensible und anspruchsvolle Anwendungen bei der Abrollung von Vliesstoffen, Folie, Papier und anderen Materialien.

- ✓ Bremsen passend zum Anbau an Klapplager und Maschinenrahmen
- ✓ Kompakte, modulare Bauweise – großer Anwendungsbereich
- ✓ Sehr feinfühliges Bremsmoment bis max. 427 Nm pro Bremse
- ✓ Problemlose Integration – kompatibel mit verschiedensten Abrollern
- ✓ Einfache Installation sowie hohe Wartungsfreundlichkeit
- ✓ Herausragendes Preis-/ Leistungsverhältnis
- ✓ Spezielle Reibbeläge wie z.B. Teflon, Kevlar u.a. verfügbar

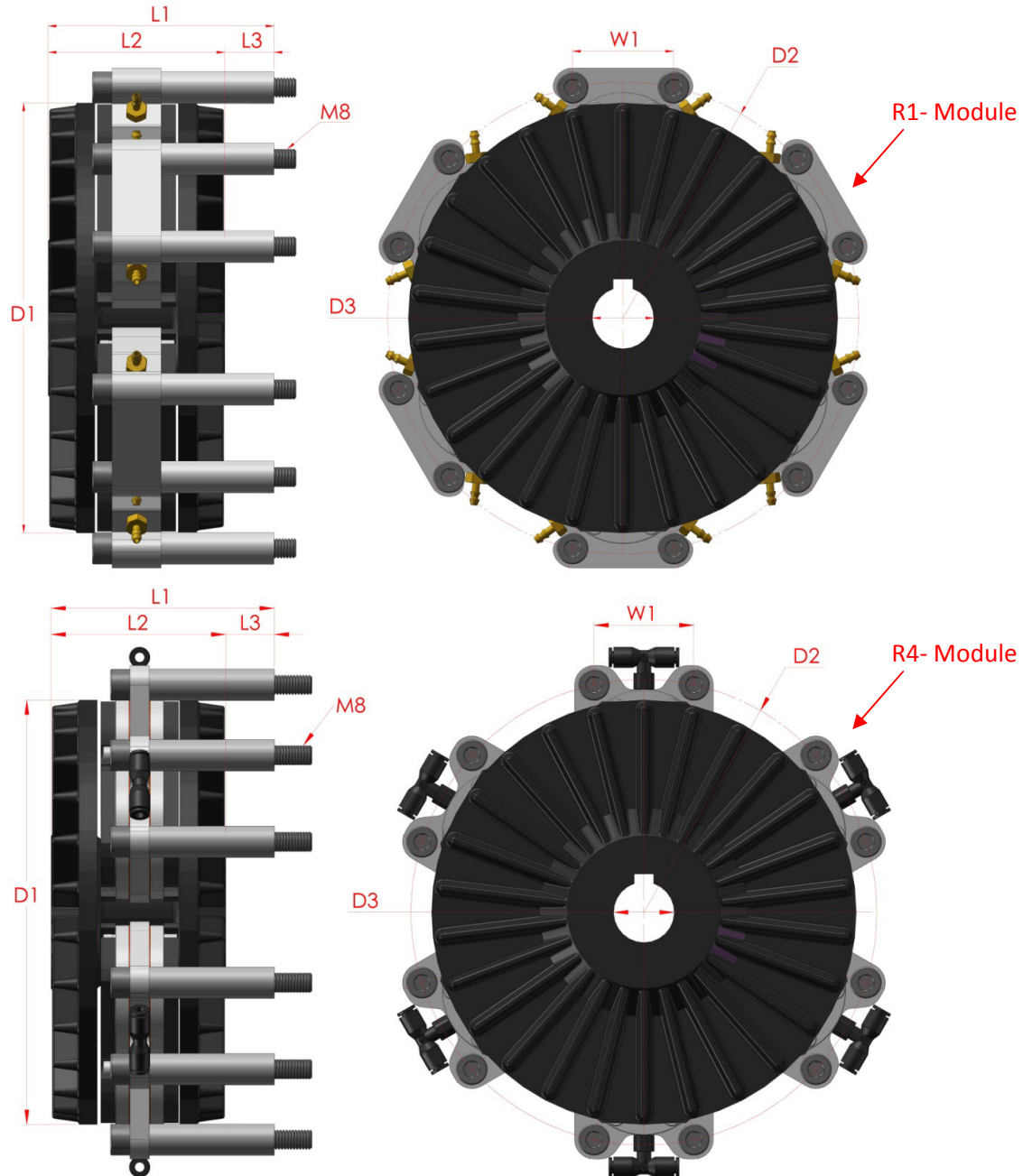
### Können wir noch etwas für Sie tun?

Sie benötigen eine individuelle Beratung oder weitere Informationen zu unseren Produkten? Wir sind für Sie da – Anruf genügt!

we-ma-co GmbH  
Siemensstraße 3  
D - 48683 Ahaus

T 02561 / 865945 - 0  
F 02561 / 865945 - 5  
E info@we-ma-co.de

**Abmessungen:**



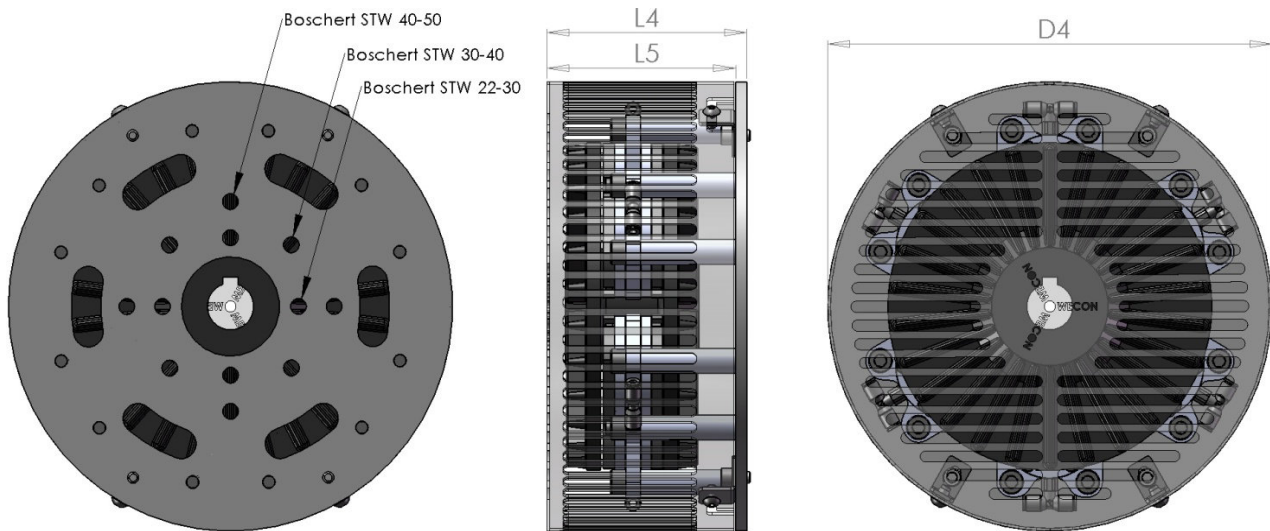
Abmessungen mm											
Typ	D1	D2	D3	D4	L1	L2	L3	L4	L5	W1	
<b>OWB-140</b>	143	160	max. 25	200	76	66	10	92	86	41,2	STW/FLW 22-30 STW/FLW 30-40
<b>OWB-180</b>	175	192	max. 35	240	92	72	20	108	102	41,2	STW/FLW 22-30 STW/FLW 30-40 STW/FLW 40-50
<b>OWB-240</b>	238	255	max. 45	300	108	78	30	124	118	41,2	STW/FLW 30-40 STW/FLW 40-50

**Können wir noch etwas für Sie tun?**

Sie benötigen eine individuelle Beratung oder weitere Informationen zu unseren Produkten? Wir sind für Sie da – Anruf genügt!

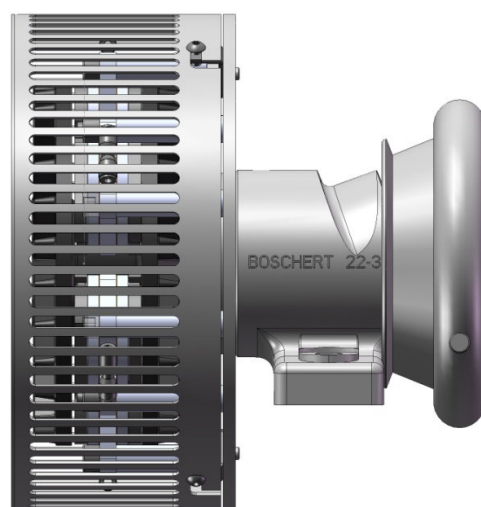
we-ma-co GmbH  
Siemensstraße 3  
D - 48683 Ahaus

T 02561 / 865945 - 0  
F 02561 / 865945 - 5  
E info@we-ma-co.de



Die Standard-Montageplatte ist in Verbindung mit einem speziellen Distanzring zum Anbau an ein Boschert-Klapplager vorbereitet.

Anmessungen mm				
Typ	D4	L4	L5	
<b>OWB-140</b>	200	92	86	STW 22-30 STW 30-40
<b>OWB-180</b>	240	108	102	STW 22-30 STW 30-40
<b>OWB-240</b>	300	124	118	STW 30-40 STW 40-50

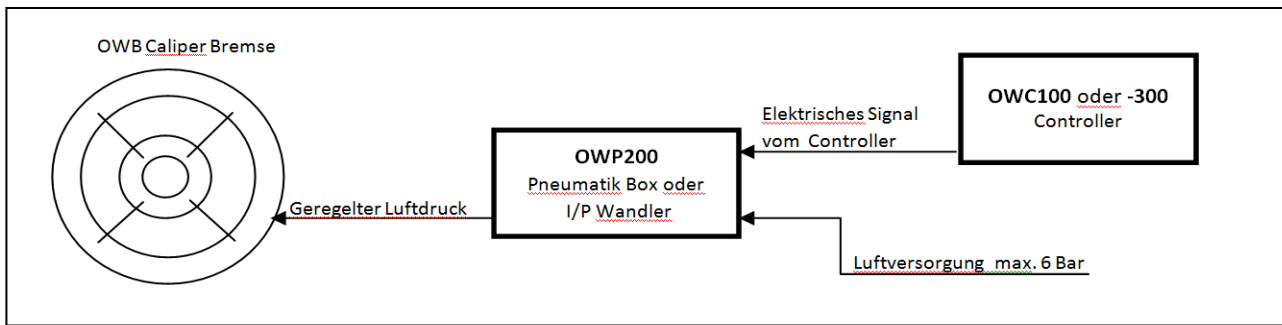


**Können wir noch etwas für Sie tun?**

Sie benötigen eine individuelle Beratung oder weitere Informationen zu unseren Produkten? Wir sind für Sie da – Anruf genügt!

we-ma-co GmbH  
Siemensstraße 3  
D - 48683 Ahaus

T 02561 / 865945 - 0  
F 02561 / 865945 - 5  
E info@we-ma-co.de



**Anwendungen:**

Die Bremsen Typ OWB-140, 180 und 240 werden an Abrollungen verwendet und sorgen für eine möglichst konstante Materialbahnspannung. Sie sind problemlos zu integrieren und können in Verbindung mit Bahnspannungsregelungen von OWECON oder auch anderen Herstellern eingesetzt werden.

<b>Bremsmoment und Wärmeableitung:</b>		<b>Reibkoeffizient:</b>											
		Bremsbeläge sind lieferbar mit: Standard Koeffizient = 0.45; mittlerer Koeffizient = 0.2 Optional Kevlar "Long-Life" Beläge = 0.45											
<b>OWB-140</b>		<b>Anzahl der Bremsmodule</b>											
Bremsmoment bei 6 bar in Nm		1	2	3	4								
Reibkoeffizient 0.45 (Standard)		19,6	39,2	58,8	78,4								
Reibkoeffizient 0.20 (Optional)		8,5	17,0	25,5	34,0								
<b>Wärmeableitung in KW</b>													
Bei Drehzahl (U/min.) =		0	100	200	300	400	500	1.000	1.500	2.000	2.500	3.000	3.500
Wärmeableitung (KW)		0,10	0,20	0,25	0,30	0,35	0,40	0,75	1,00	1,20	1,25	1,30	1,35
Max. Drehzahl = 3.500 (U/min.)		Gewicht der rotierenden Teile = 2,8 Kg / Gesamtgewicht der kompletten Bremse = 4,6 Kg											
<b>OWB-180</b>		<b>Anzahl der Bremsmodule</b>											
Bremsmoment bei 6 bar in Nm		1	2	3	4	5	6						
Reibkoeffizient 0.45 (Standard)		26,5	53,0	79,5	106,0	132,5	159,0						
Reibkoeffizient 0.20 (Optional)		11,5	23,0	34,5	46,0	57,5	69,0						
<b>Wärmeableitung in KW</b>													
Bei Drehzahl (U/min.) =		0	100	200	300	400	500	1.000	1.500	2.000	2.500	3.000	3.500
Wärmeableitung (KW)		0,25	0,30	0,40	0,50	0,60	0,70	1,20	1,50	2,00	2,40	2,80	3,20
Max. Drehzahl = 3.500 (U/min.)		Gewicht der rotierenden Teile = 4,2 Kg / Gesamtgewicht der kompletten Bremse = 6,9 Kg											
<b>OWB-240</b>		<b>Anzahl der Bremsmodule</b>											
Bremsmoment bei 6 bar in Nm		1	2	3	4	5	6	7	8	9	10		
Reibkoeffizient 0.45 (Standard)		42,7	85,4	128,1	170,8	213,5	256,2	298,9	341,6	384,3	427,0		
Reibkoeffizient 0.20 (Optional)		18,5	37,0	55,5	74,0	92,5	111,0	129,5	148,0	166,5	185,0		
<b>Wärmeableitung in KW</b>													
Bei Drehzahl (U/min.) =		0	100	200	300	400	500	1.000	1.500	2.000	2.500	3.000	3500
Wärmeableitung (KW)		0,50	0,80	1,20	1,40	1,70	1,90	3,00	3,80	4,60	5,30	5,80	6,30
Max. Drehzahl = 3.500 (U/min.)		Gewicht der rotierenden Teile = 8,8 kg / Gesamtgewicht der kompletten Bremse = 13,3 Kg											
<b>Wärmeableitung</b>													
Die Werte wurden unter folgenden Testbedingungen ermittelt:													
<ul style="list-style-type: none"> <li>• Umgebungstemperatur +25°</li> <li>• Brems Scheibentemperatur + 150 °C</li> </ul>													

**Können wir noch etwas für Sie tun?**

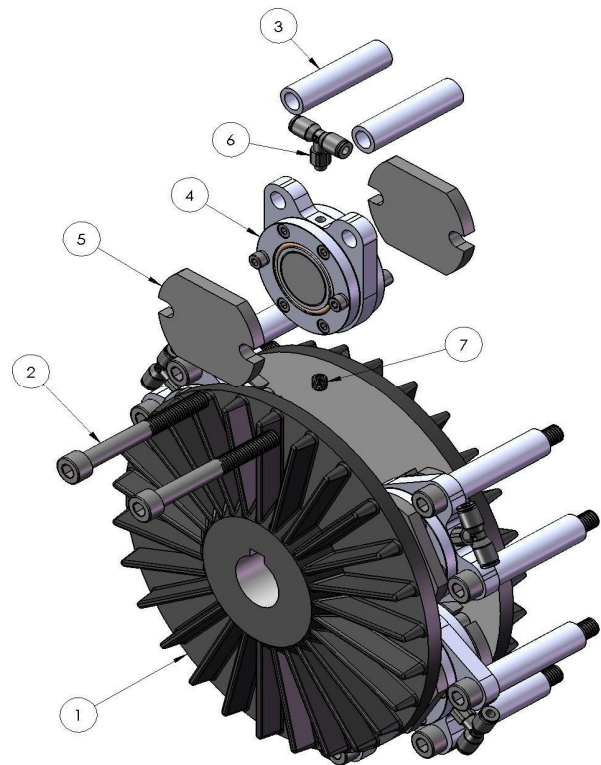
Sie benötigen eine individuelle Beratung oder weitere Informationen zu unseren Produkten? Wir sind für Sie da – Anruf genügt!

we-ma-co GmbH  
Siemensstraße 3  
D - 48683 Ahaus

T 02561 / 865945 - 0  
F 02561 / 865945 - 5  
E info@we-ma-co.de

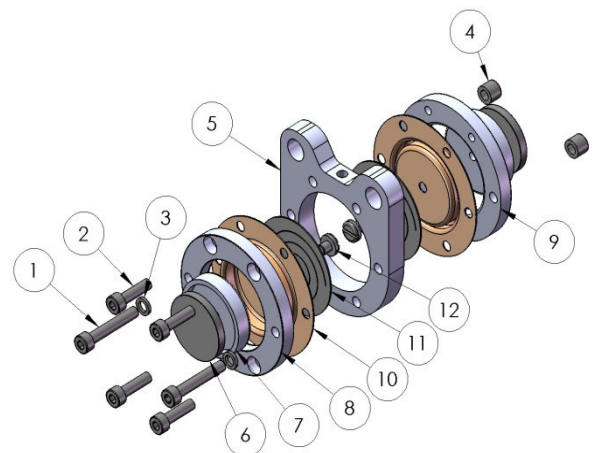
## Bremsenzusammenbau:

Pos.	Text	Menge
1	Bremsscheibe	1
2	Montagebolzen	2*
3	Abstandshülse	2*
4	Friktrionsmodul	verschiedene
5	Bremsbelag	2*
6	Luftanschlußstück	1*
7	Madenschraube	2
* pro Friktrionsmodul		



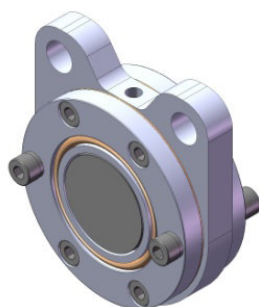
## Aufbau Friktrionsmodul Typ R4:

Pos.	Text	Menge
1	Innensechskantschraube M4 x 25	2
2	Innensechskantschraube M4 x 15	4
3	Scheibe $\varnothing 6,7 \times \varnothing 4,3 \times 1,2$	2
4	Bremsbelaghalter $\varnothing 7$	2
5	Gußteil	1
6	Magnet	2
7	Kolben	2
8	Klemmring stirnseitig	1
9	Klemmring gegenseitig	1
10	Membrane	2
11	Flachfeder	2
12	Schlitzschraube	2

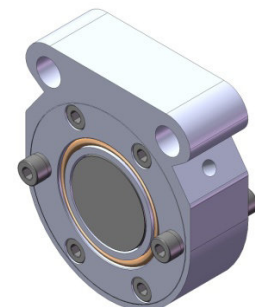


## Ausführungen Friktrionsmodule:

Friktrionsmodul R4



Friktrionsmodul R1



### Können wir noch etwas für Sie tun?

Sie benötigen eine individuelle Beratung oder weitere Informationen zu unseren Produkten? Wir sind für Sie da – Anruf genügt!

we-ma-co GmbH  
Siemensstraße 3  
D - 48683 Ahaus

T 02561 / 865945 - 0  
F 02561 / 865945 - 5  
E info@we-ma-co.de