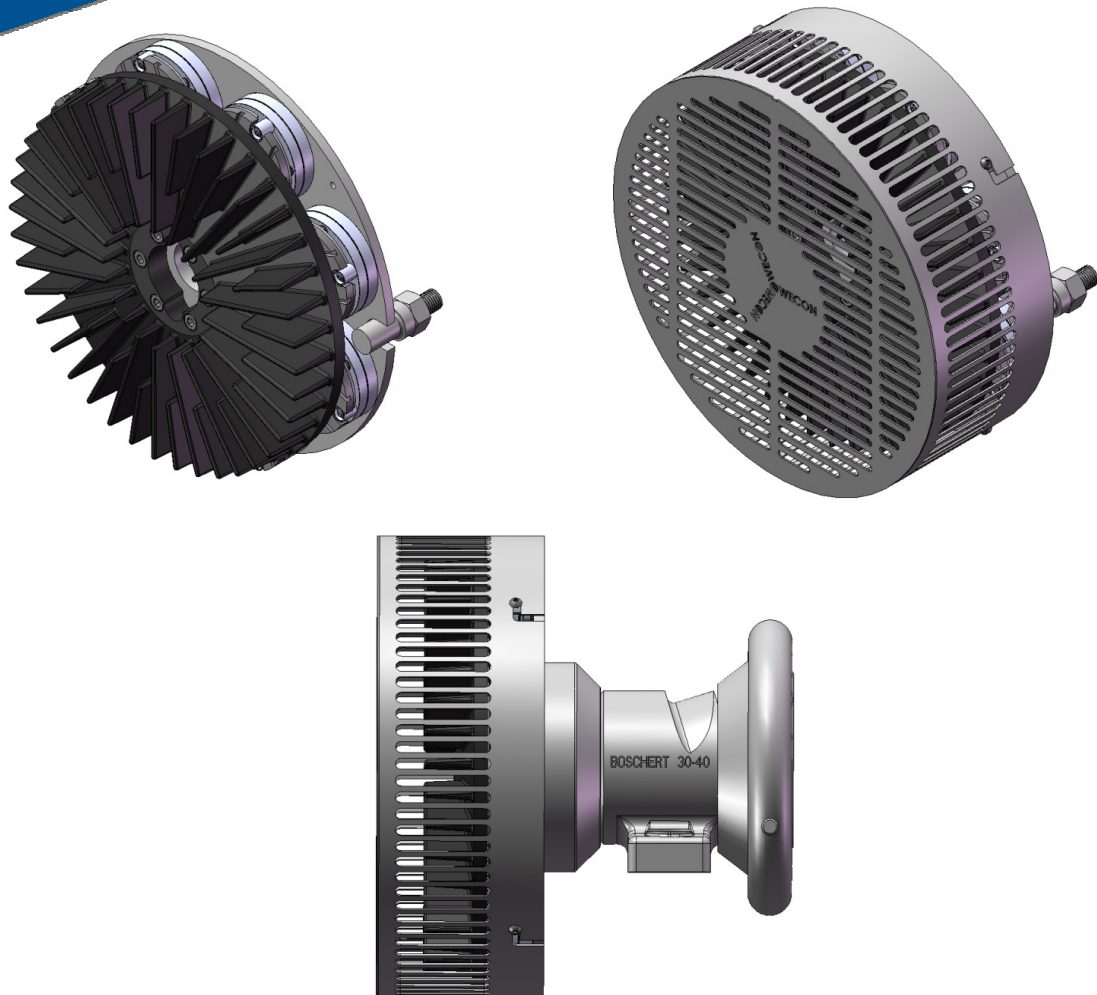


Pneumatik Bremsen Serie OWB-250D-300D-350D

IMPROVED SOLUTIONS



Die pneumatisch betätigten **Einscheiben - Bremsen der Baureihe OWB** zeichnen sich durch ihre

- ✓ Bremsen passend zum Anbau an alle gängigen Klapplager und Maschinenrahmen
- ✓ Kompakte, modulare Bauweise – großer Anwendungsbereich
- ✓ Hohes Bremsmoment bis max. 800 Nm pro Bremse
- ✓ Problemlose Integration – kompatibel mit verschiedensten Abrollern
- ✓ Einfache Installation sowie hohe Wartungsfreundlichkeit
- ✓ Herausragendes Preis-/ Leistungsverhältnis
- ✓ Spezielle Reibbeläge wie z.B. Teflon, Kevlar u.a. verfügbar

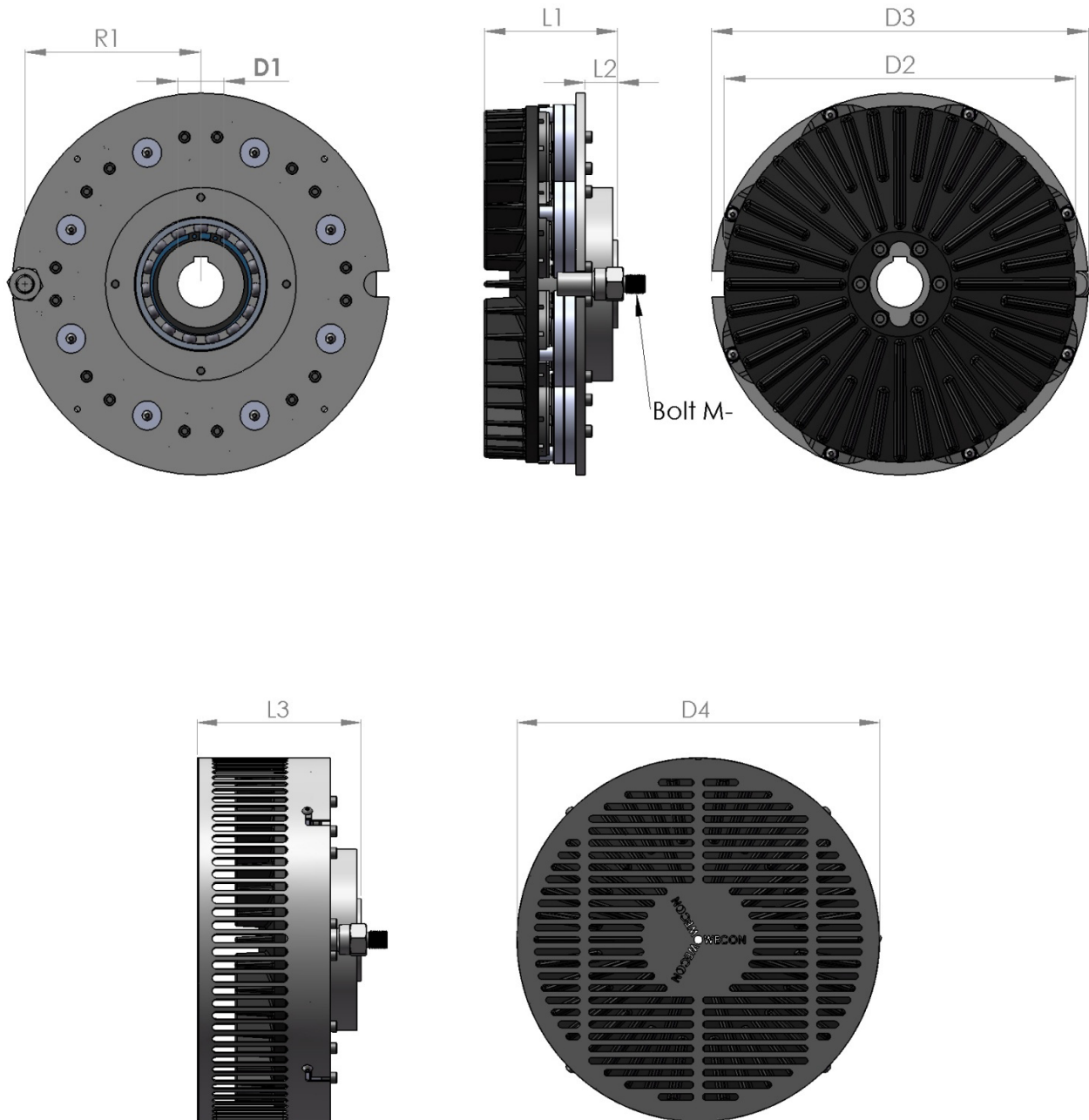
Können wir noch etwas für Sie tun?

Sie benötigen eine individuelle Beratung oder weitere Informationen zu unseren Produkten? Wir sind für Sie da – Anruf genügt!

we-ma-co GmbH
Siemensstraße 3
D - 48683 Ahaus

T 02561 / 865945 - 0
F 02561 / 865945 - 5
E info@we-ma-co.de

Abmessungen:



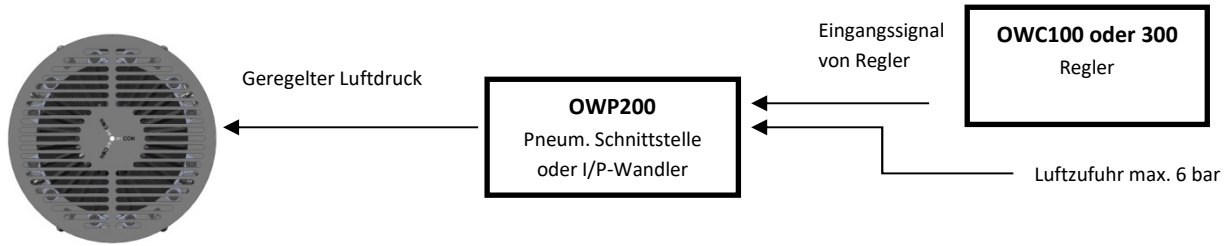
Abmessungen in mm									
Typ	D1	D2	D3	D4	L1	L2	L3	M-	R1
OWB-250D	Max. 40	254	280	287	115	28	145	M12	130
OWB-300D	Max. 50	304	326	331	115	28	150	M12	152
OWB-350D	Max. 65	340	365	372	127	34	155	M12	173

Können wir noch etwas für Sie tun?

Sie benötigen eine individuelle Beratung oder weitere Informationen zu unseren Produkten? Wir sind für Sie da – Anruf genügt!

we-ma-co GmbH
Siemensstraße 3
D - 48683 Ahaus

T 02561 / 865945 - 0
F 02561 / 865945 - 5
E info@we-ma-co.de



Anwendungen:

Die Bremsen Typ OWB 250D, 300D und 350D werden an Abrollungen verwendet und sorgen für eine möglichst konstante Materialbahnspannung. Sie sind problemlos zu integrieren und können in Verbindung mit Bahnspannungsregelungen von OWECON oder auch anderen Herstellern eingesetzt werden. Durch die spezielle Konstruktion ist eine Adaption an Klapplager (Boschert u.a.) problemlos möglich.

Drehmomentwerte und Wärme Spezifikationen:

Reibkoeffizient:

Bremsbeläge sind lieferbar mit:
Standard Koeffizient = 0.45
Mittlerer Koeffizient = 0.20

OWB-250D	Anzahl der Module										
Bremsmomente bei 6 bar	1	2	3	4	5	6					
Reibkoeffizient 0.45 (Standard)	55	110	165	220	275	330					
Reibkoeffizient 0.20 (Optional)	24	48	72	96	120	144					

Wärmeableitung in kW

Bei Drehzahl (U/min.) =	0	100	200	300	400	500	1000	1500	2000	2500	3000	3500	4000
Wärmeableitung (kW)	0,4	0,7	1,0	1,3	1,6	1,8	3,0	4,1	5,0	5,8	6,5	7,0	7,5

Max. Drehzahl = 4000 (U/min.) | Gewicht der rotierenden Teile = 10 kg / Max. Gesamtgewicht der Bremse = 19 Kg.

OWB-300D	Anzahl der Module											
Bremsmomente bei 6 bar	1	2	3	4	5	6	7	8				
Reibkoeffizient 0.45 (Standard)	68	136	204	272	340	408	476	544				
Reibkoeffizient 0.20 (Optional)	28	56	84	112	140	168	196	224				

Wärmeableitung in kW

Bei Drehzahl (U/min.) =	0	100	200	300	400	500	1000	1500	2000	2500	3000	3500
Wärmeableitung (kW)	1,0	1,4	1,7	2,0	2,3	2,6	4,1	5,5	6,8	8,0	9,0	10,0

Max. Drehzahl = 3500 (U/min.) | Gewicht der rotierenden Teile = 14 kg / Max. Gesamtgewicht der Bremse = 29 Kg.

OWB-350D	Anzahl der Module									
Bremsmomente bei 6 bar	1	2	3	4	5	6	7	8	9	10
Reibkoeffizient 0.45 (Standard)	80	160	240	320	400	480	560	640	720	800
Reibkoeffizient 0.20 (Optional)	34	68	102	136	170	204	238	272	306	340

Wärmeableitung in kW

Bei Drehzahl (U/min.) =	0	100	200	300	400	500	1000	1500	2000	2500	3000
Wärmeableitung (kW)	1,5	2,0	2,5	2,9	3,3	3,7	5,8	7,7	9,5	11,2	12,7

Max. Drehzahl = 3000 (U/min.) | Gewicht der rotierenden Teile = 22 Kg / Max. Gesamtgewicht der Bremse = 46 Kg.

Wärmeableitung

Die Werte wurden unter folgenden Testbedingungen ermittelt :

- Umgebungstemperatur +25°
- Brems Scheibentemperatur +150 °C

Können wir noch etwas für Sie tun?

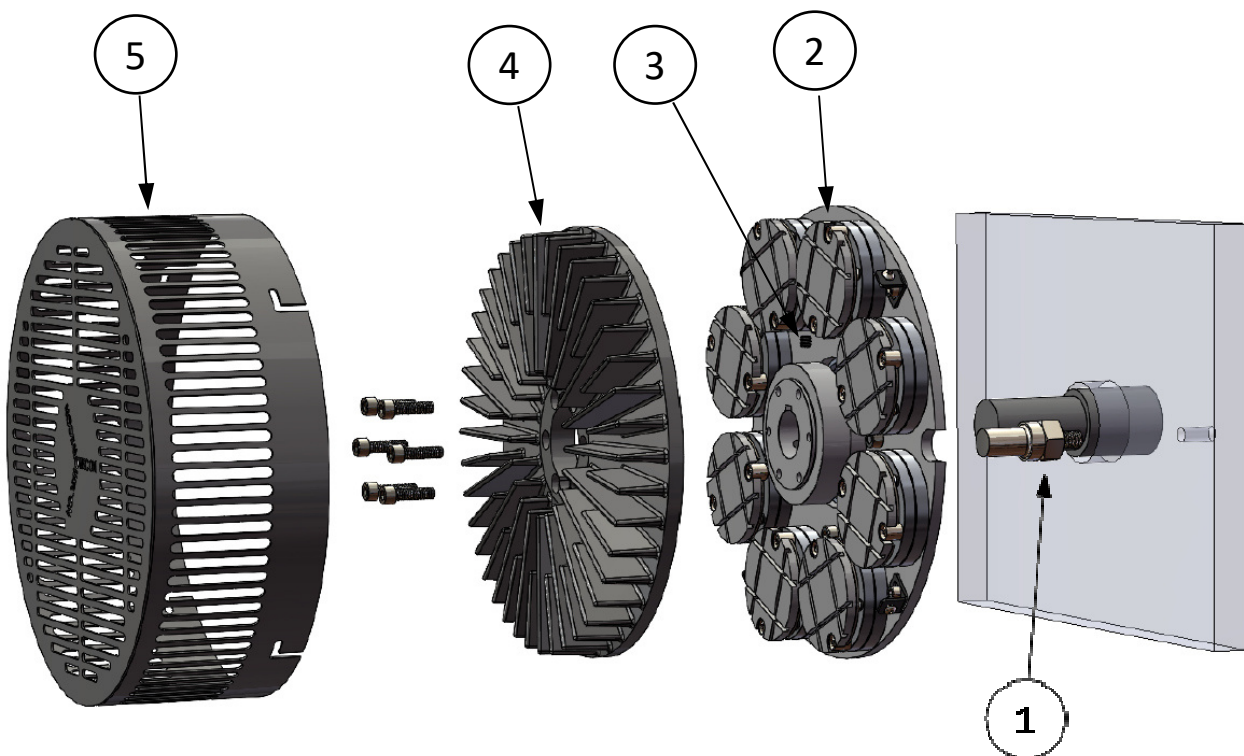
Sie benötigen eine individuelle Beratung oder weitere Informationen zu unseren Produkten? Wir sind für Sie da – Anruf genügt!

we-ma-co GmbH
Siemensstraße 3
D - 48683 Ahaus

T 02561 / 865945 - 0
F 02561 / 865945 - 5
E info@we-ma-co.de

Installation der Bremse auf einem Wellenende:

Pos.	Bezeichnung	Anzahl
1	Drehmomentsstütze	1
2	Montageplatte mit Friktionsmodulen	1
3	Sicherungsschraube	2
4	Bremsscheibe	1
5	Schutzhaube	1



	Gewindebolzen	TK-Durchmesser	Sicherungsschrauben	L1
OWB-250D	M12	260 mm	M6	5 mm
OWB-300D	M12	304 mm	M8	5 mm
OWB-350D	M12	346 mm	M8	5 mm

Können wir noch etwas für Sie tun?

Sie benötigen eine individuelle Beratung oder weitere Informationen zu unseren Produkten? Wir sind für Sie da – Anruf genügt!

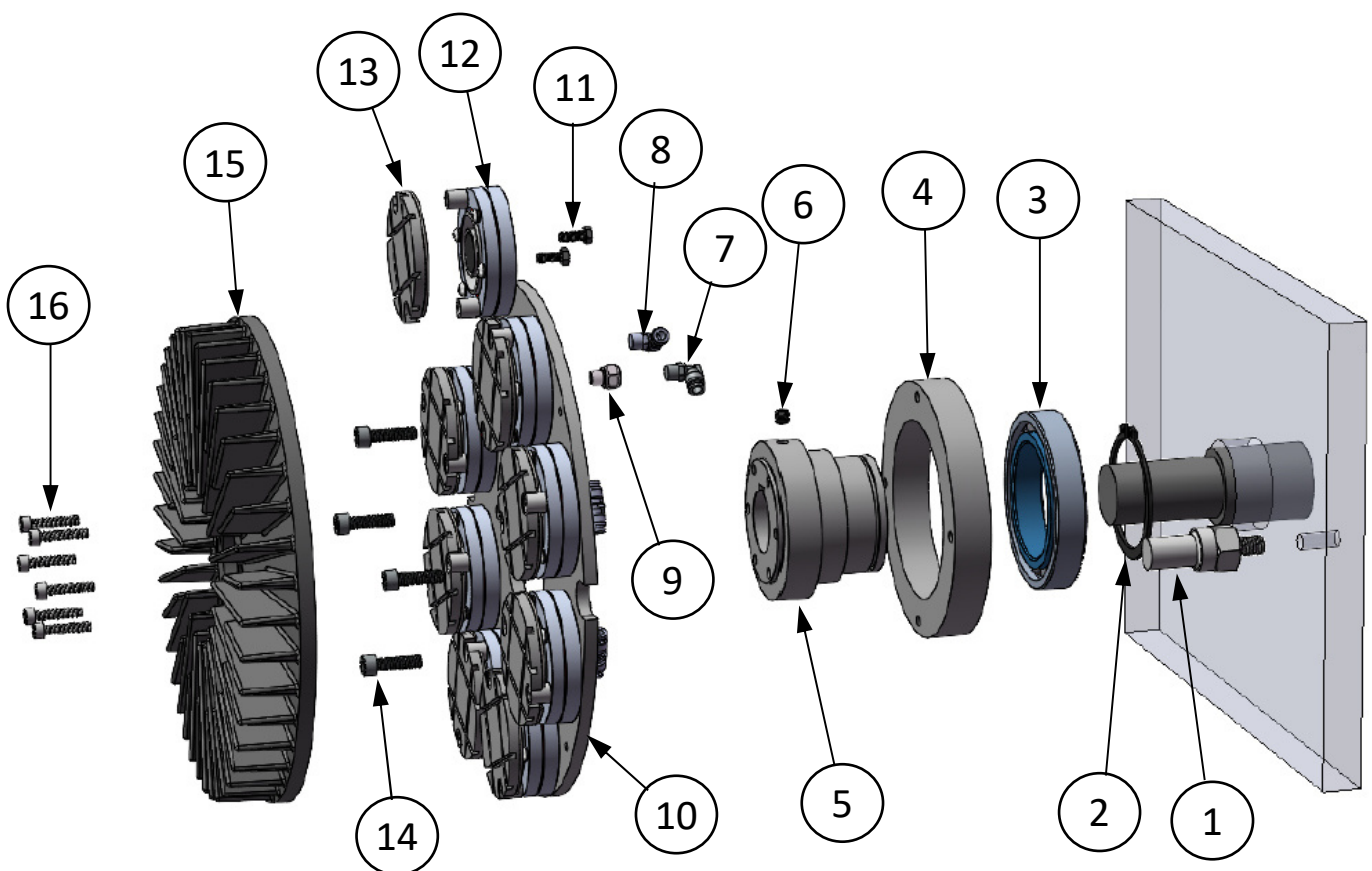
we-ma-co GmbH
Siemensstraße 3
D - 48683 Ahaus

T 02561 / 865945 - 0
F 02561 / 865945 - 5
E info@we-ma-co.de

Bauteile der Bremse zur Montage auf einem Wellenende:

Pos.	Bezeichnung	Anzahl	OWB-250D	OWB-300D	OWB-350D
1	Drehmomentsstütze	1	90006316	90006316	90006316
2	Sicherungsring	1	18501335	18501338	90030013
3	Lager	1	90040017	90040025	90040011
4	Lagerring	1	90006059	90006273	90006326
5	Nabe für Bremsscheibe	1	auf Anfrage	auf Anfrage	auf Anfrage
6	Gewindestift	2	M6	M8	M8
7	Winkelverschraubung 90°	Verschiedene	90050033	90050033	90050033
8	T-Verschraubung	Verschiedene	90050032	90050032	90050032
9	Adaptrr 1/8" für Fittings	Verschiedene	90050031	90050031	90050031
10	Montageplatte	1	90006061	90006274	90006324
11	Schraube für Bremsmodul	2*	M6	M6	M6
12	Bremsmodul Typ S1	Verschiedene	62000100	62000100	62000100
13	Bremsbelag Serie 200 **	Verschiedene	auf Anfrage	auf Anfrage	auf Anfrage
14	Schrauben für Lagerring	4	M8	M8	M8
15	Bremsscheibe	1	90006726	90006731	90006736
16	Schrauben zur Befestigung der Bremsscheibe	6	M6	M8	M12

* pro Bremsmodul
** Bremsbeläge sind nicht Teil der Bremse, sondern ein separat zu bestellendes Zubehör.



Können wir noch etwas für Sie tun?

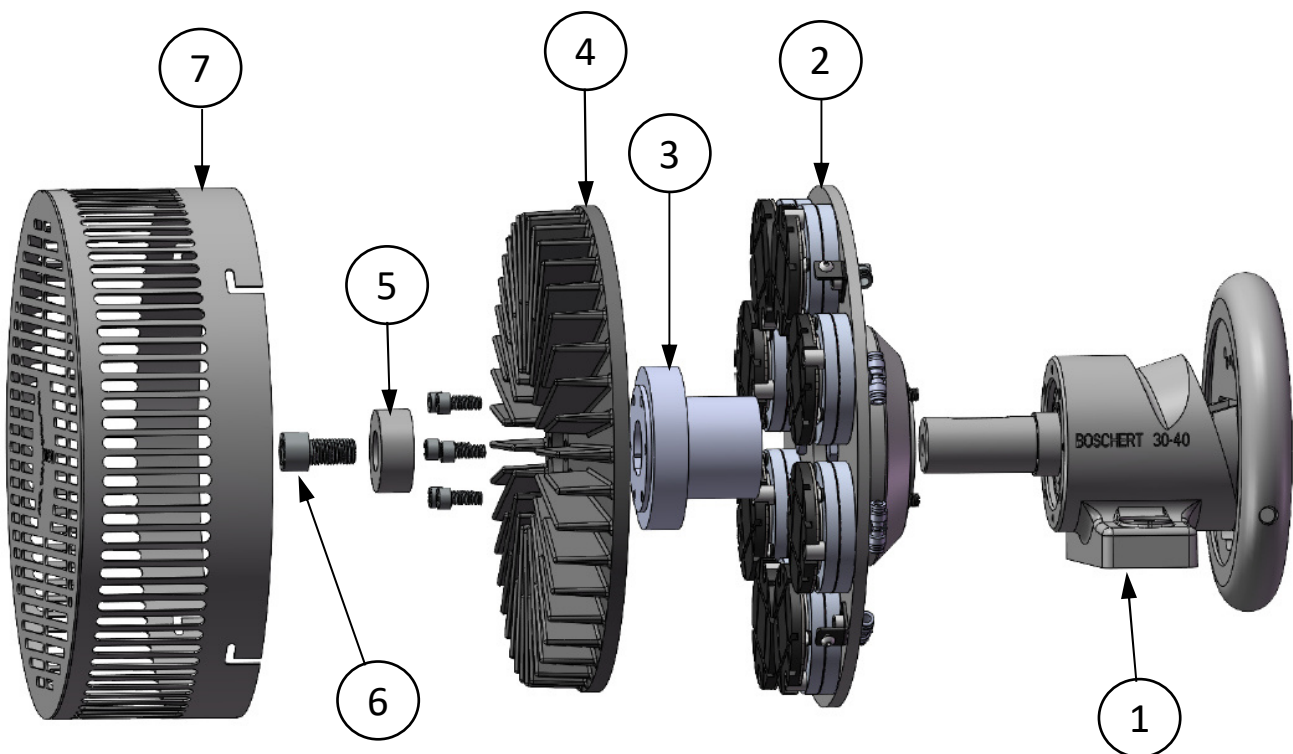
Sie benötigen eine individuelle Beratung oder weitere Informationen zu unseren Produkten? Wir sind für Sie da – Anruf genügt!

we-ma-co GmbH
Siemensstraße 3
D - 48683 Ahaus

T 02561 / 865945 - 0
F 02561 / 865945 - 5
E info@we-ma-co.de

Installation der Bremse an einem Klapplager:

Pos.	Bezeichnung	Anzahl
1	Klapplager zur Bremsenmontage vorbereitet	1
2	Montageplatte mit Friktionsmodulen und Adapter zum Anbau an das vorhandenen Klapplager	1
3	Nabe für Bremsscheibe	1
4	Bremsscheibe	1
5	Sicherungsring für Nabemontage	1
6	Schraube für Sicherungsring	1
7	Schutzhaube	1



Können wir noch etwas für Sie tun?

Sie benötigen eine individuelle Beratung oder weitere Informationen zu unseren Produkten? Wir sind für Sie da – Anruf genügt!

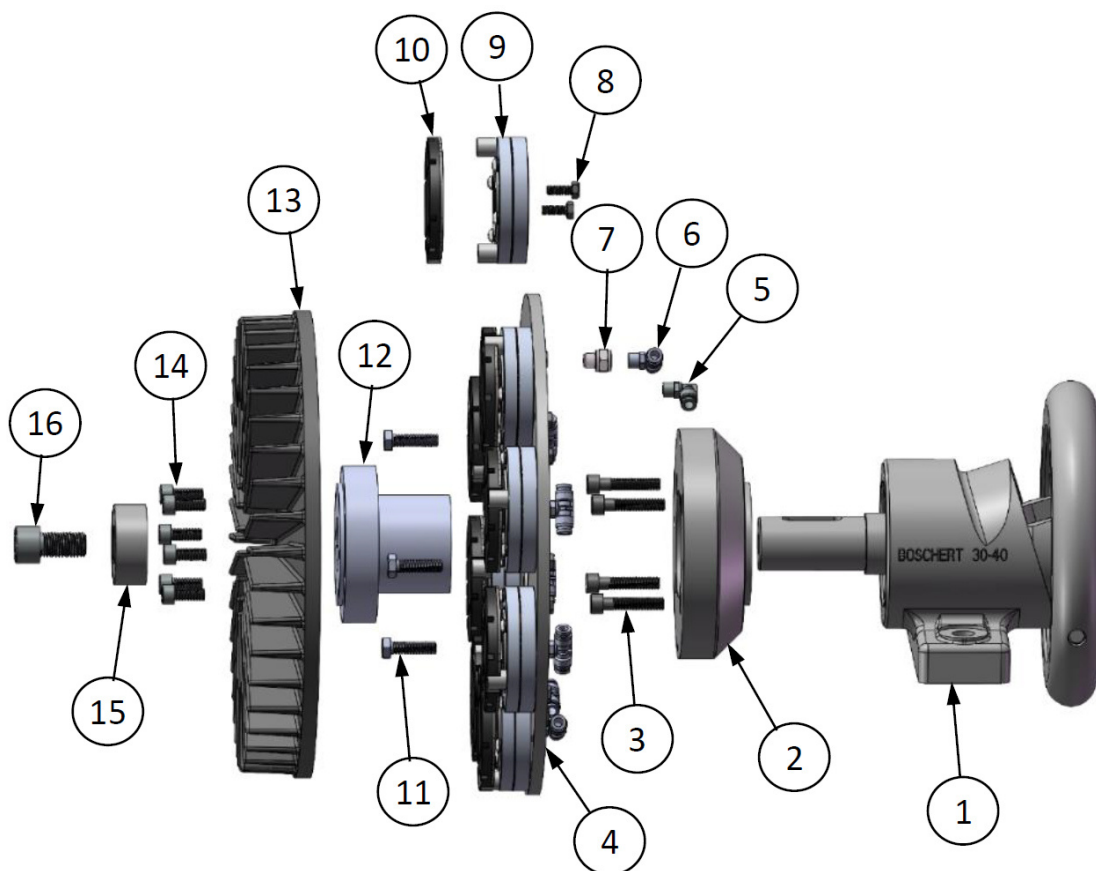
we-ma-co GmbH
Siemensstraße 3
D - 48683 Ahaus

T 02561 / 865945 - 0
F 02561 / 865945 - 5
E info@we-ma-co.de

Bauteile der Bremse zur Montage an einem Klapplager:

Pos.	Bezeichnung	Anzahl	OWB-250D	OWB-300D	OWB-350D
1	Klapplager	1	auf Anfrage	auf Anfrage	auf Anfrage
2	Adapter zur Montage am Klapplager	1	auf Anfrage	auf Anfrage	auf Anfrage
3	Schrauben zur Adapterbefestigung	4	M8	M8	M8
4	Montageplatte	1	90006122	90006188	90006324
5	Winkelverschraubung 90°	Verschiedene	90050033	90050033	90050033
6	T-Verschraubung	Verschiedene	90050032	90050032	90050032
7	Adapter 1/8" für Fittings	Verschiedene	90050031	90050031	90050031
8	Schraube für Bremsmodul	2*	M6	M6	M6
9	Bremsmodul Typ S1	Verschiedene	62000100	62000100	62000100
10	Bremsbelag Serie 200**	Verschiedene	auf Anfrage	auf Anfrage	auf Anfrage
11	Schrauben zur Befestigung der Montageplatte	4	M8	M8	M8
12	Nabe für Bremsscheibe	1	auf Anfrage	auf Anfrage	auf Anfrage
13	Bremsscheibe	1	90006726	90006731	90006736
14	Schrauben zur Befestigung der Bremsscheibe	6	M6	M8	M12
15	Sicherungsring zur Nabenmontage	1	90006114	90006395	90006871
16	Schraube für Nabenbefestigung	1	M12	M16	M16

*pro Bremsmodul
** Bremsbeläge sind nicht Teil der Bremse, sondern ein separat zu bestellendes Zubehör.



Können wir noch etwas für Sie tun?

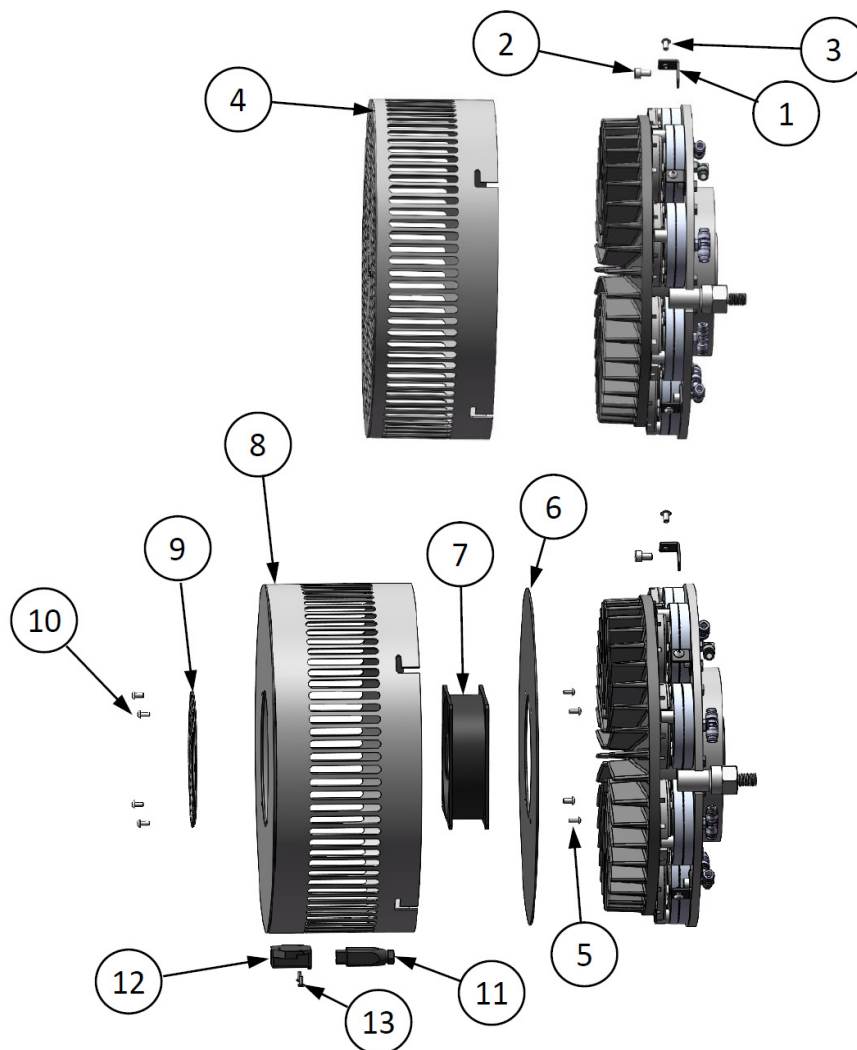
Sie benötigen eine individuelle Beratung oder weitere Informationen zu unseren Produkten? Wir sind für Sie da – Anruf genügt!

we-ma-co GmbH
Siemensstraße 3
D - 48683 Ahaus

T 02561 / 865945 - 0
F 02561 / 865945 - 5
E info@we-ma-co.de

Schutzhaube:

Pos.	Bezeichnung	Anzahl	OWB-250D	OWB-300D	OWB-350D
1	Halterungen für Schutzhaube	4	90006288	90006288	90006288
2	Schrauben für Halterung	4	M6	M6	M6
3	Schrauben zur Bef. der Schutzhaube	4	M5	M5	M5
4	Schutzhaube – Standard	1	90006134	90006135	90006138
5	Schraube für Schutzschild	4	M4	M4	M4
6	Schutzschild	1	90006286-1	90006869-1	90006837-1
7	Lüfter 220V	1	90006041	90006038	90006040
7a	Lüfter 24V HP	1	90006831	90006055	90006832
8	Schutzhaube für Lüfterversion	1	90006443	90006870	90006838
9	Lüftergitter	1	90006166	90006252	90006178
10	Schrauben für Lüftergitter	4	M4	M4	M4
11	Stecker, Kabel-Seite	1	90080058	90080058	90080058
12	Stecker, Chassis-Seite	1	90080059	90080059	90080059
13	Schrauben für Stecker Chassis-Seite	2	M3	M3	M3



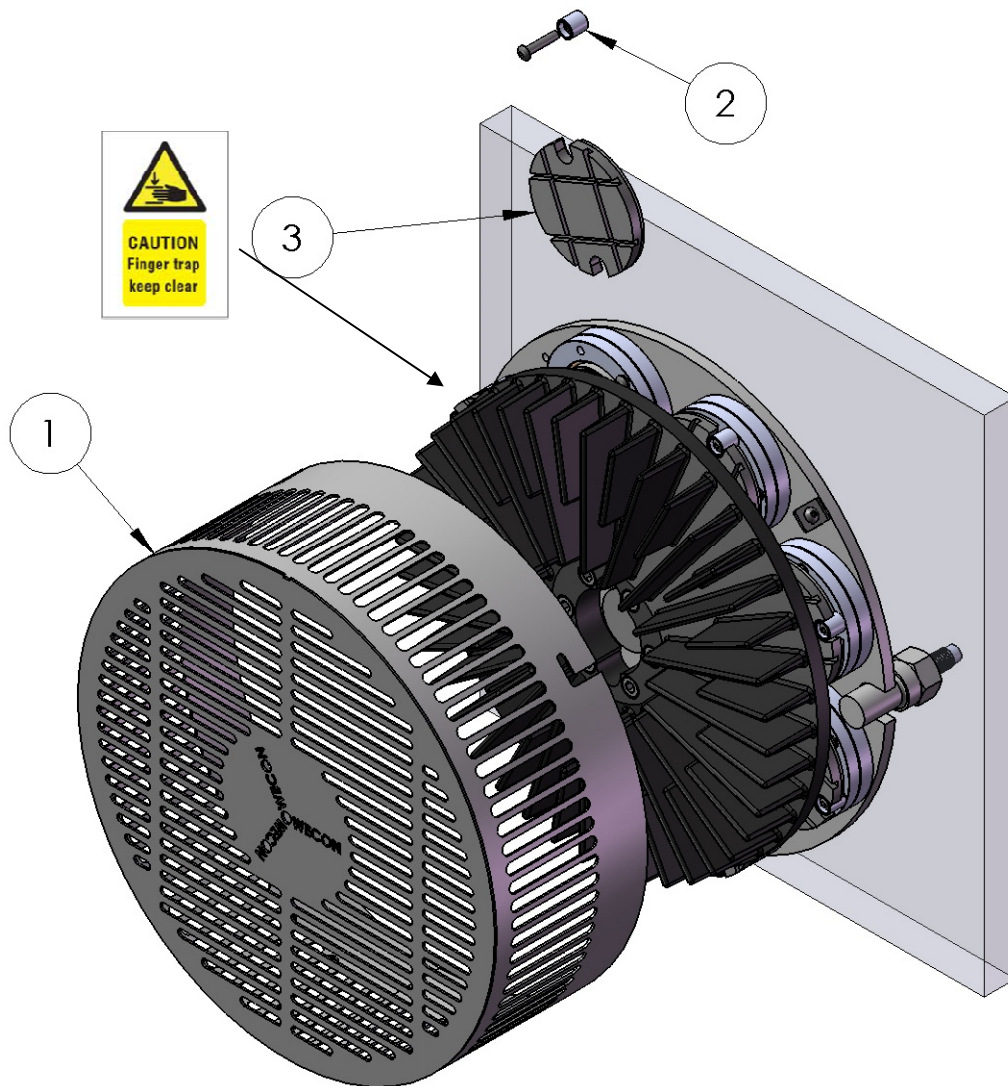
Können wir noch etwas für Sie tun?

Sie benötigen eine individuelle Beratung oder weitere Informationen zu unseren Produkten? Wir sind für Sie da – Anruf genügt!

we-ma-co GmbH
Siemensstraße 3
D - 48683 Ahaus

T 02561 / 865945 - 0
F 02561 / 865945 - 5
E info@we-ma-co.de

Austausch Bremsbelag:



1. Demontieren Sie die Schutzhaube



ACHTUNG! Nach Entfernen der Schutzhaube die Bremsscheibe nicht von Hand rotieren, sondern ggf. mittels geeignetem Werkzeug

2. Entfernen Sie den Haltebolzen für den Bremsbelag
3. Entnehmen Sie den gebrauchten Bremsbelag
4. Ersetzen Sie den Bremsbelag und montieren Sie die Bremse in umgekehrter Reihenfolge

Können wir noch etwas für Sie tun?

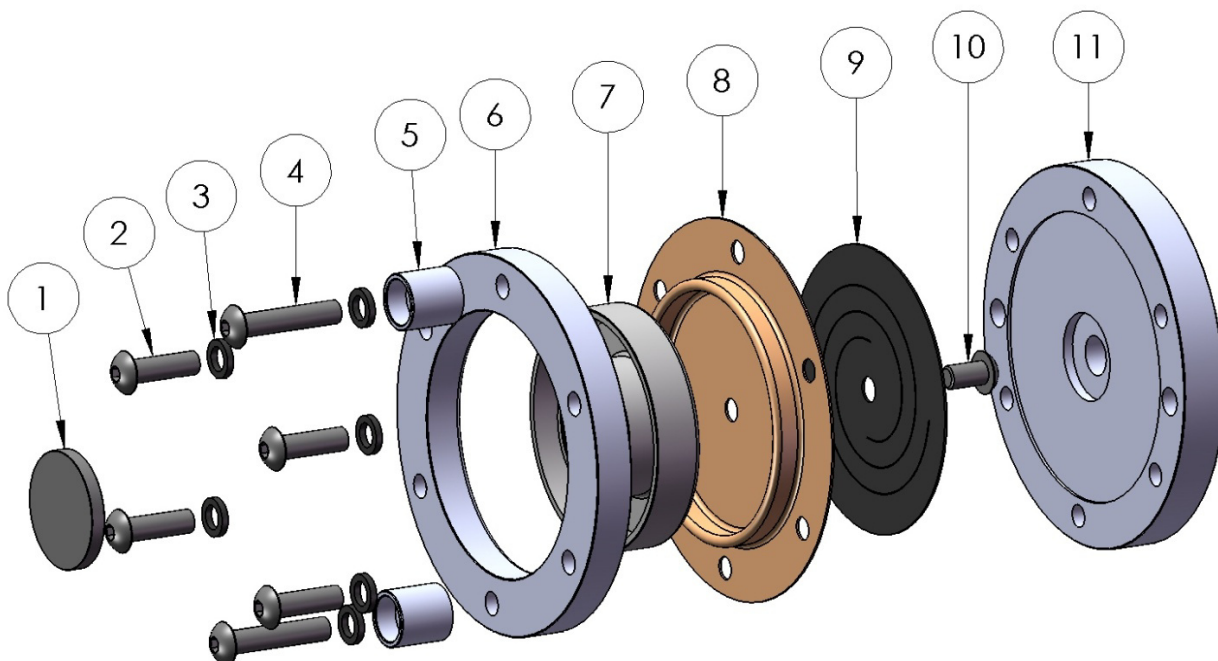
Sie benötigen eine individuelle Beratung oder weitere Informationen zu unseren Produkten? Wir sind für Sie da – Anruf genügt!

we-ma-co GmbH
Siemensstraße 3
D - 48683 Ahaus

T 02561 / 865945 - 0
F 02561 / 865945 - 5
E info@we-ma-co.de

Friktionsmodul:

Pos.	Bezeichnung	Anzahl	Artikel-Nummer
1	Magnet	1	90090001
2	Montageschraube	4	90010043
3	Unterlegscheibe	6	90010039
4	Schraube für Haltebolzen	2	90010043
5	Haltebolzen	2	90006008
6	Klemmring	1	90006012
7	Zylinder	1	90006013
8	Membrane	1	90006014
9	Tellerfeder	1	90006009
10	Schraube für Tellerfeder	1	90010011
11	Zylindergehäuse	1	90006011



Können wir noch etwas für Sie tun?

Sie benötigen eine individuelle Beratung oder weitere Informationen zu unseren Produkten? Wir sind für Sie da – Anruf genügt!

we-ma-co GmbH
Siemensstraße 3
D - 48683 Ahaus

T 02561 / 865945 - 0
F 02561 / 865945 - 5
E info@we-ma-co.de