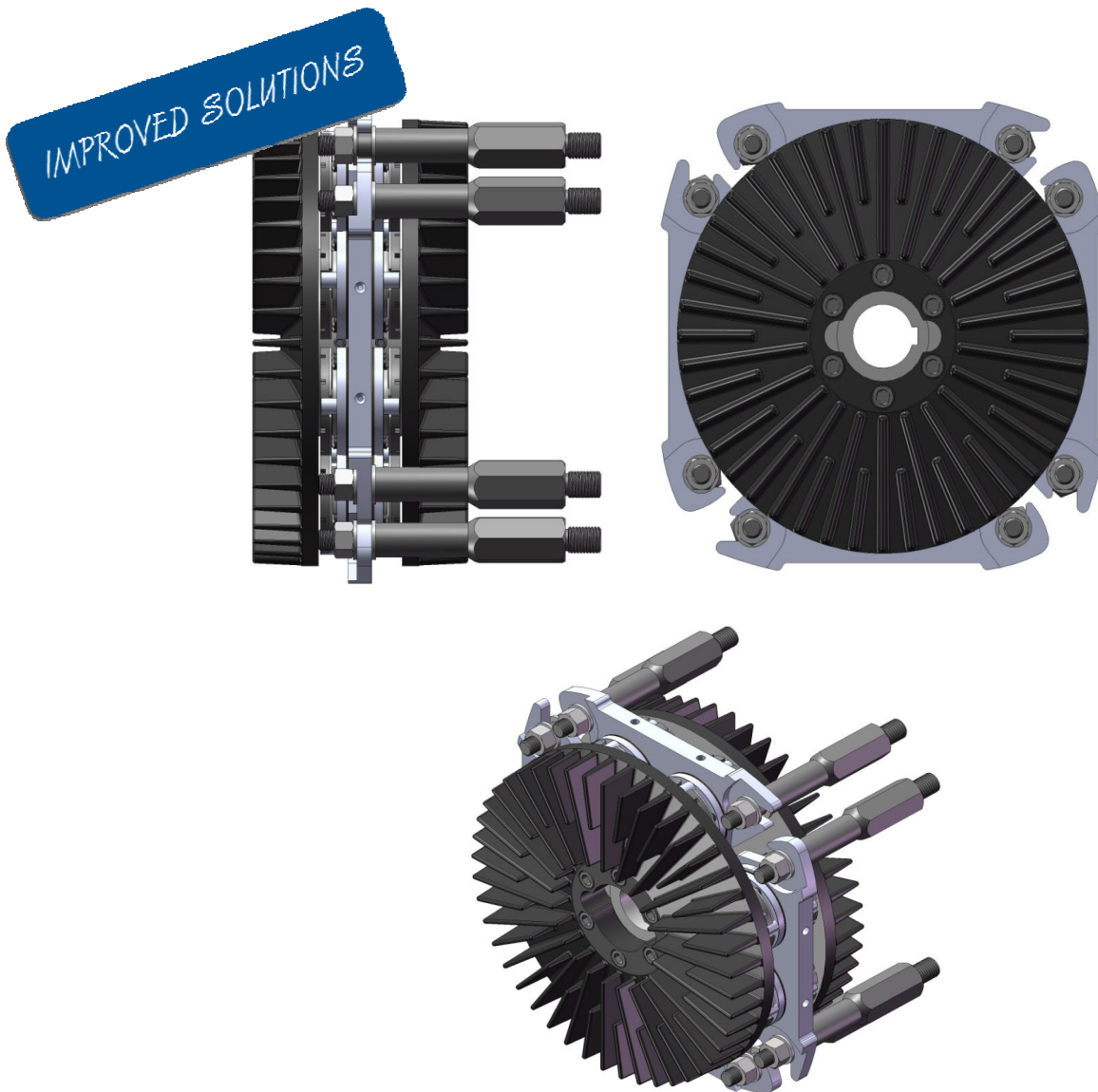


Pneumatik Bremsen Serie OWB-250T-300T-350T



Die pneumatisch betätigten **Doppelscheiben - Bremsen der Serie OWB** zeichnen sich durch ihre sehr hohe Leistungsfähigkeit aus. Sie eignen sich für spezielle und anspruchsvolle Anwendungen bei der Abrollung von Folie, Papier und anderen Materialien.

- ✓ Hohe Wärmeableitung
- ✓ Kompakte, modulare Bauweise – großer Anwendungsbereich
- ✓ Hohes Bremsmoment bis max. 1280 Nm pro Bremse
- ✓ Problemlose Integration – kompatibel mit verschiedensten Abrollern
- ✓ Einfache Installation sowie hohe Wartungsfreundlichkeit
- ✓ Herausragendes Preis-/ Leistungsverhältnis
- ✓ Spezielle Reibbeläge wie z.B. Teflon, Kevlar u.a. verfügbar

Können wir noch etwas für Sie tun?

Sie benötigen eine individuelle Beratung oder weitere Informationen zu unseren Produkten? Wir sind für Sie da – Anruf genügt!

we-ma-co GmbH
Siemensstraße 3
D - 48683 Ahaus

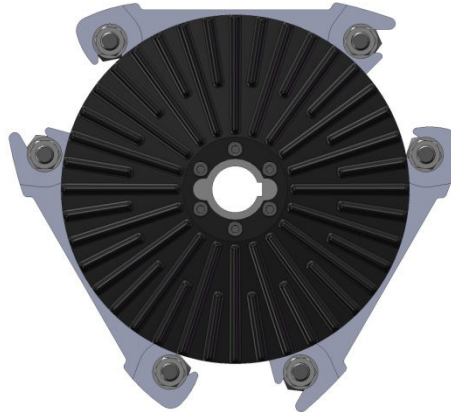
T 02561 / 865945 - 0
F 02561 / 865945 - 5
E info@we-ma-co.de

Abmessungen:

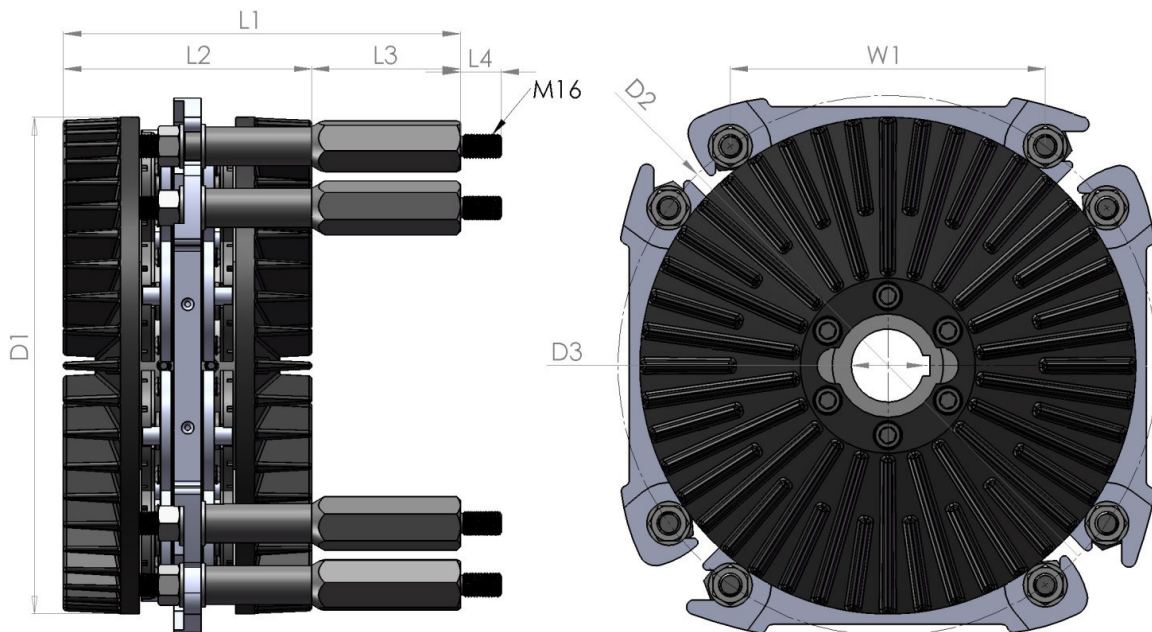
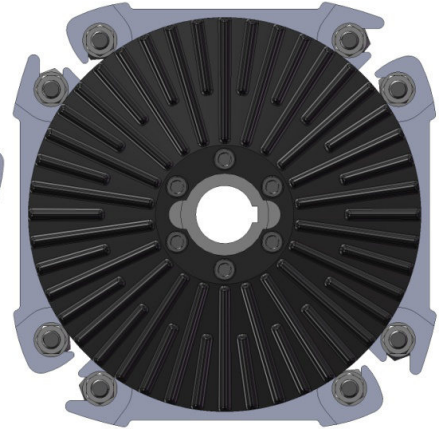
OWB-250T



OWB-300T



OWB-350T



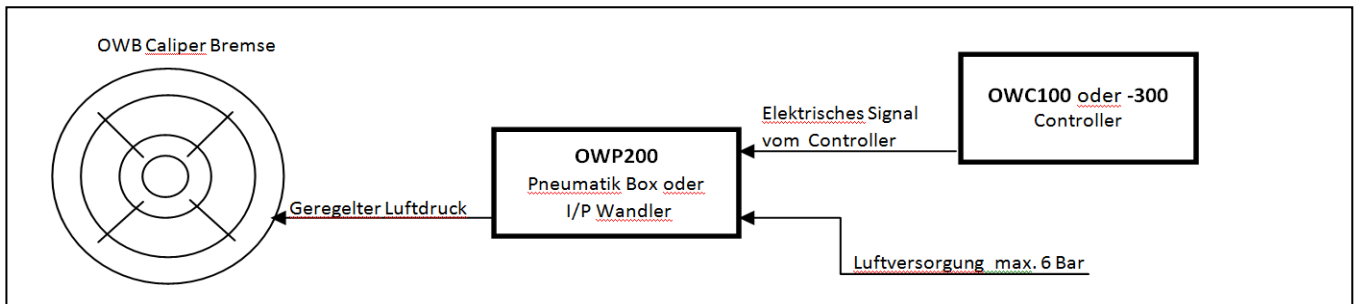
Abmessungen mm											
Typ	D1	D2	D3		L1	L2	L3	L4		W1	
OWB-250T	254	284	max. 45		215	158	57	28		216	
OWB-300T	300	334	max. 50		240	158	82	28		216	
OWB-350T	340	370	max. 70		272	170	102	28		216	

Können wir noch etwas für Sie tun?

Sie benötigen eine individuelle Beratung oder weitere Informationen zu unseren Produkten? Wir sind für Sie da – Anruf genügt!

we-ma-co GmbH
Siemensstraße 3
D - 48683 Ahaus

T 02561 / 865945 - 0
F 02561 / 865945 - 5
E info@we-ma-co.de



Anwendungen:

Die Bremsen Typ OWB-250T, -300T und -350T werden an Abrollungen verwendet und sorgen für eine möglichst konstante Materialbahnspannung. Sie sind problemlos zu integrieren und können in Verbindung mit Bahnspannungsregelungen von OWECON oder auch anderen Herstellern eingesetzt werden.

Bremsmoment und Wärmeableitung:

Reibkoeffizient:

Bremsbeläge sind lieferbar mit:
Standard Koeffizient = 0.45; mittlerer Koeffizient = 0.2
Optional Kevlar "Long-Life" Beläge = 0.45

OWB-250T	Anzahl der Bremsbeläge											
Bremsmoment bei 6 bar in Nm	2	4	6	8								
Reibkoeffizient 0.45 (Standard)	98	196	294	392								
Reibkoeffizient 0.20 (Optional)	44	88	132	176								

Wärmeableitung in KW

Bei Drehzahl (U/min.) =	0	100	200	300	400	500	1.000	1.500	2.000	2.500	3.000	3.500
Wärmeableitung (KW)	1	1,5	2	2,5	3	3,5	5,8	8,0	10,1	12	13,5	14,5
Max. Drehzahl = 3.500 (U/min.)	Gewicht der rotierenden Teile = 17 Kg / Gesamtgewicht der kompletten Bremse = 24 Kg											

OWB-300T

Anzahl der Bremsbeläge

Bremsmoment bei 6 bar in Nm	2	4	6	8	10	12						
Reibkoeffizient 0.45 (Standard)	135	272	405	540	675	810						
Reibkoeffizient 0.20 (Optional)	60	120	180	240	300	360						

Wärmeableitung in KW

Bei Drehzahl (U/min.) =	0	100	200	300	400	500	1.000	1.500	2.000	2.500	3.000	3.500
Wärmeableitung (KW)	2,2	3	3,8	4,5	5,2	5,9	8,7	11,2	13,6	15,9	18,1	20,2
Max. Drehzahl = 3.500 (U/min.)	Gewicht der rotierenden Teile = 27 Kg / Gesamtgewicht der kompletten Bremse = 38 Kg											

OWB-350T

Anzahl der Bremsbeläge

Bremsmoment bei 6 bar in Nm	2	4	6	8	10	12	14	16				
Reibkoeffizient 0.45 (Standard)	160	320	480	640	800	960	1120	1280				
Reibkoeffizient 0.20 (Optional)	72	144	216	288	360	432	504	576				

Wärmeableitung in KW

Bei Drehzahl (U/min.) =	0	100	200	300	400	500	1.000	1.500	2.000	2.500	3.000	
Wärmeableitung (KW)	2,7	3,7	4,7	5,6	6,5	7,4	11,6	15,5	19,1	22,5	25,4	
Max. Drehzahl = 3.000 (U/min.)	Gewicht der rotierenden Teile = 43 Kg / Gesamtgewicht der kompletten Bremse = 58 Kg											

Wärmeableitung

Die Werte wurden unter folgenden Testbedingungen ermittelt:

- Umgebungstemperatur +25°
- Brems Scheibentemperatur + 150 °C

Können wir noch etwas für Sie tun?

Sie benötigen eine individuelle Beratung oder weitere Informationen zu unseren Produkten? Wir sind für Sie da – Anruf genügt!

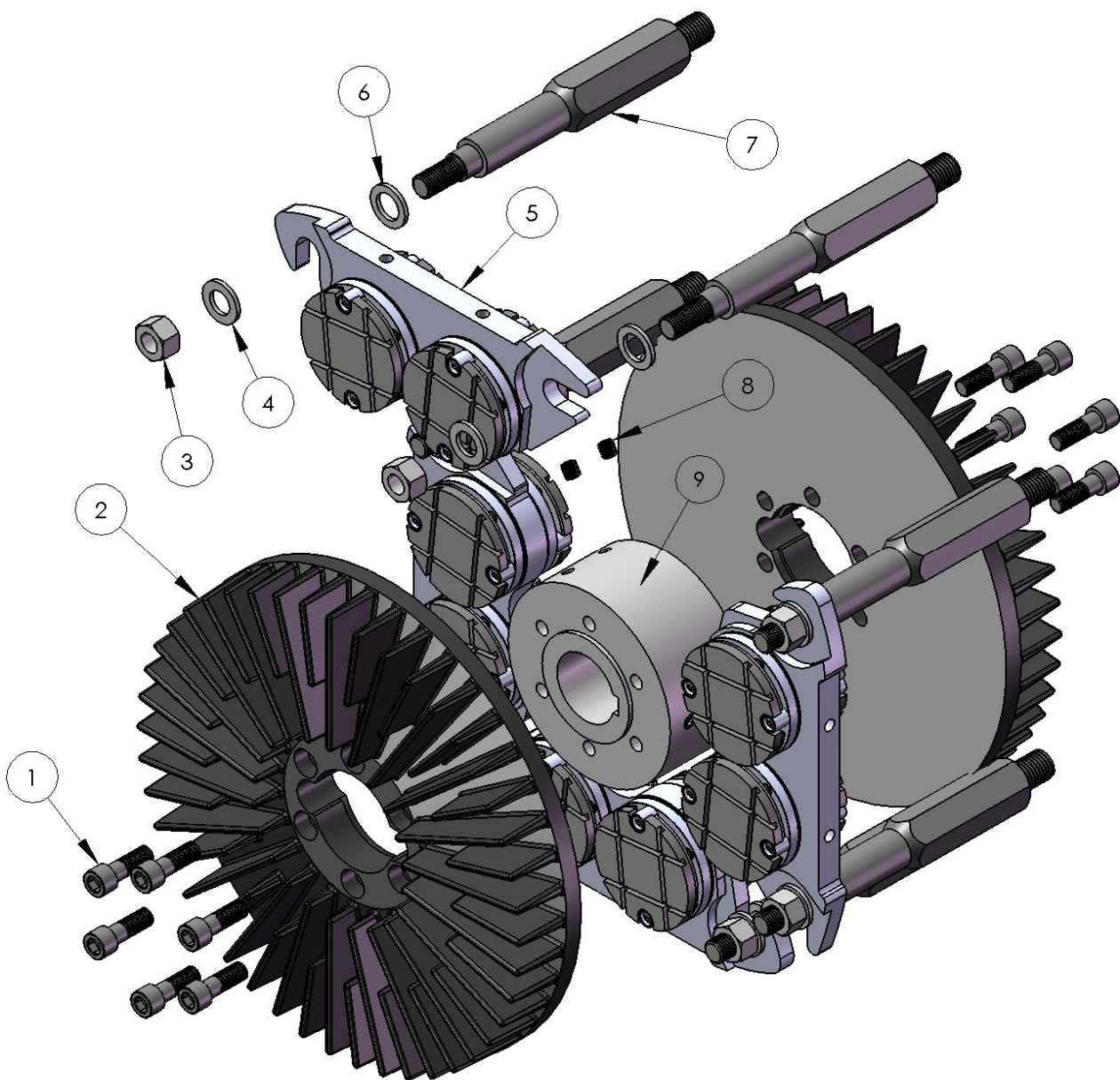
we-ma-co GmbH
Siemensstraße 3
D - 48683 Ahaus

T 02561 / 865945 - 0
F 02561 / 865945 - 5
E info@we-ma-co.de

Bremsenzusammenbau:

Pos.	Text	Menge
1	Innensechskantschraube M12	12
2	Bremsscheibe	2
3	Mutter M16	2*
4	Scheibe $\varnothing 30 \times \varnothing 17,5 \times 3$	2*
5	Frikionsmodul	verschiedene
6	Scheibe $\varnothing 30 \times \varnothing 19,5 \times 3$	1*
7	Stehbolzen M16 und M20	2*
8	Madenschraube M10	4
9	Nabe	1

* pro Frikionsmodul



Können wir noch etwas für Sie tun?

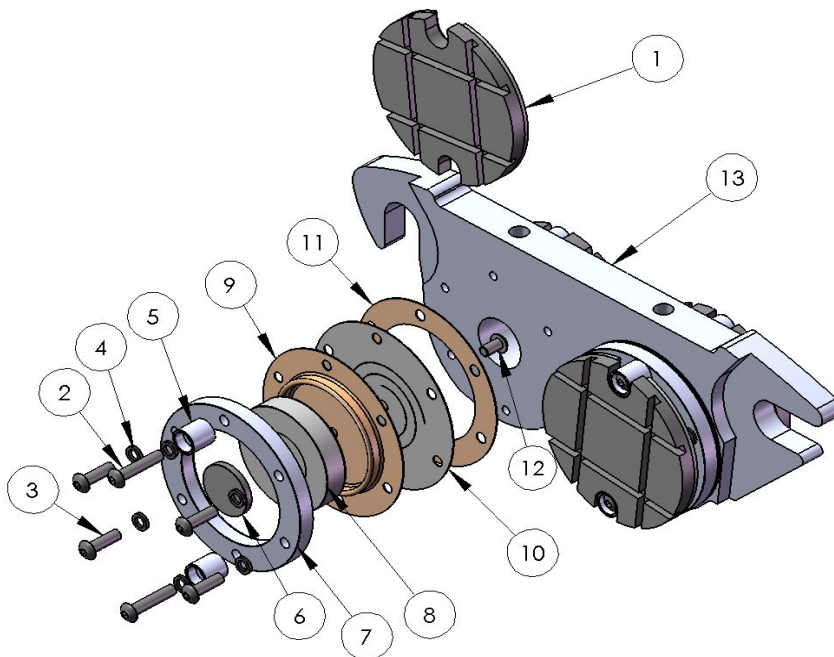
Sie benötigen eine individuelle Beratung oder weitere Informationen zu unseren Produkten? Wir sind für Sie da – Anruf genügt!

we-ma-co GmbH
Siemensstraße 3
D - 48683 Ahaus

T 02561 / 865945 - 0
F 02561 / 865945 - 5
E info@we-ma-co.de

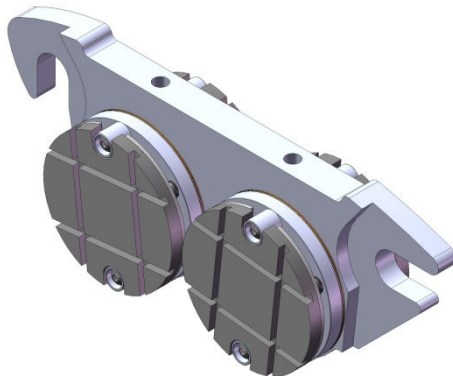
Aufbau Friktionsmodul:

Pos.	Text	Menge	Gesamtmenge
1	Bremsbelag	1	4
2	Innensechskantschraube	2	8
3	Innensechskantschraube	4	16
4	Scheibe	6	24
5	Bremsbelaghalter	2	8
6	Magnet	1	4
7	Klemmring	1	4
8	Kolben	1	4
9	Membrane	1	4
10	Flachfeder	1	4
11	Dichtungsring	1	4
12	Innensechskantschraube	1	4
13	Gußteil	1	1

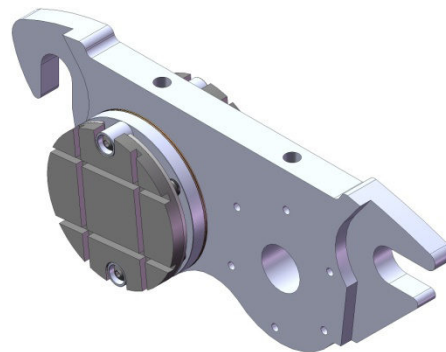


Ausführungen Friktionsmodule:

Friktionsmodul mit 4 Belägen



Friktionsmodul mit 2 Belägen



Können wir noch etwas für Sie tun?

Sie benötigen eine individuelle Beratung oder weitere Informationen zu unseren Produkten? Wir sind für Sie da – Anruf genügt!

we-ma-co GmbH
Siemensstraße 3
D - 48683 Ahaus

T 02561 / 865945 - 0
F 02561 / 865945 - 5
E info@we-ma-co.de