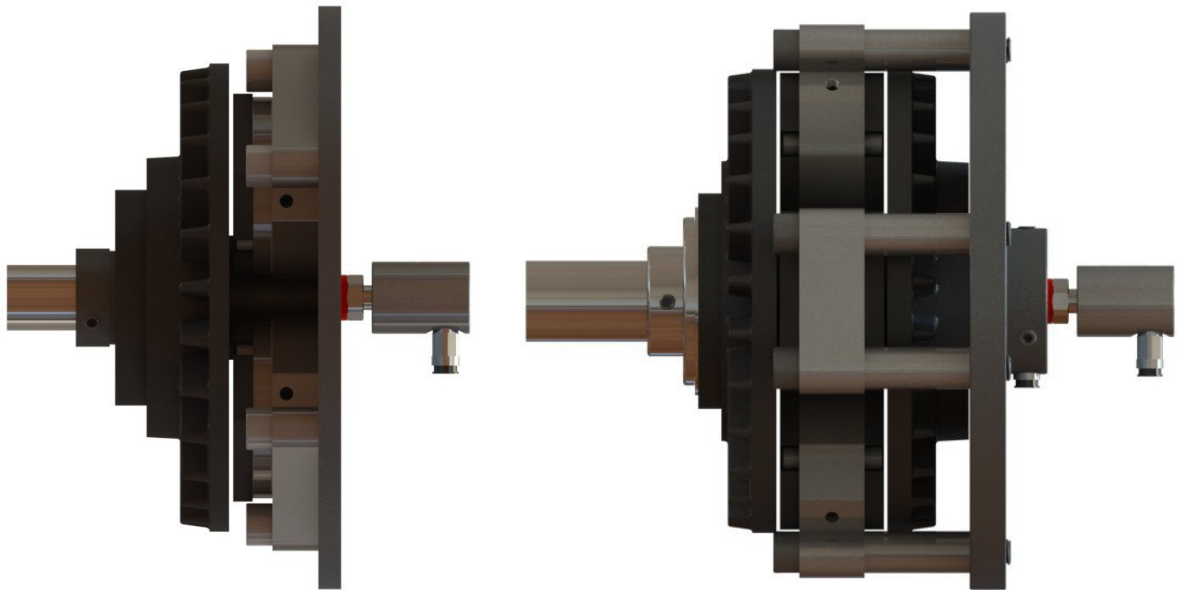


# Pneumatik Kupplungen

## Serie OWB-140SC und OWB-140C, OWB-180C sowie Serie OWB-250DC und OWB-300DC



Die pneumatischen Kupplungen der Baureihe **OWB-140SC und OWB-140C, OWB-180C** sowie **die Baureihe OWB-250DC und OWB-300DC** zeichnen sich durch ihre sehr kompakte Bauweise sowie durch ihr präzises und feinfühliges Regelverhalten aus. Sie lassen sich problemlos in bestehende Auf- und Abwicklungen integrieren.

- ✓ Kupplungen passend zum Anbau an Maschinenrahmen
- ✓ Kompakte, modulare Bauweise – großer Anwendungsbereich
- ✓ Sehr feinfühliges Bremsmoment bis max. 686 Nm pro Kupplung
- ✓ Problemlose Integration – kompatibel mit verschiedensten Auf- und Abrollern
- ✓ Einfache Installation sowie hohe Wartungsfreundlichkeit
- ✓ Herausragendes Preis-/ Leistungsverhältnis
- ✓ Spezielle Reibbeläge wie z.B. Teflon u.a. verfügbar

### Können wir noch etwas für Sie tun?

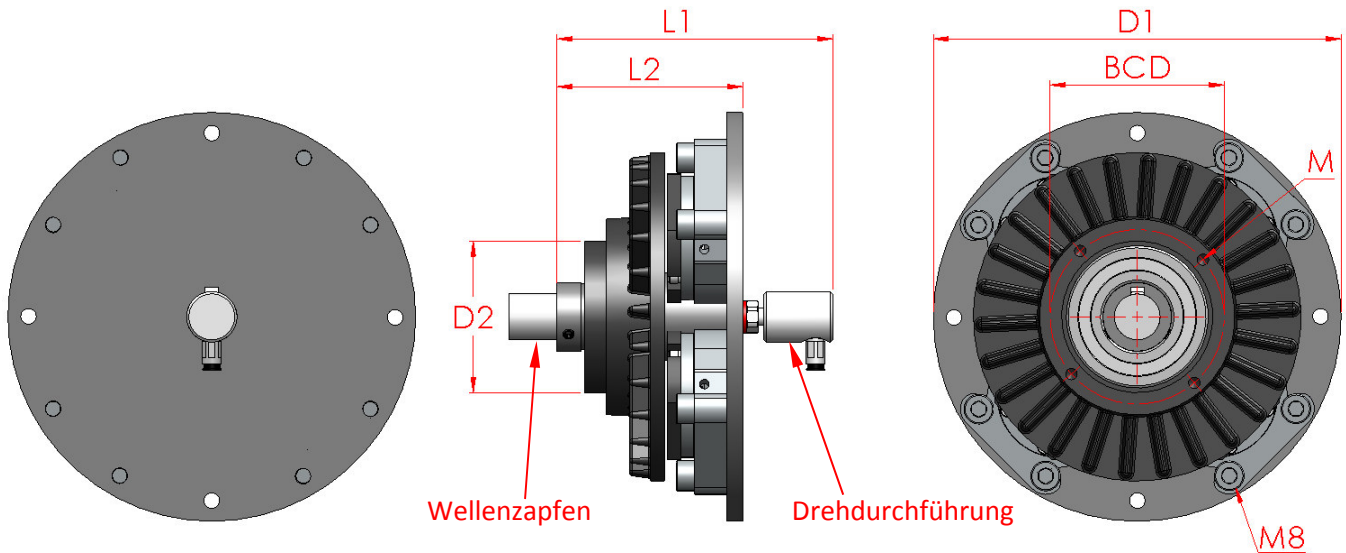
Sie benötigen eine individuelle Beratung oder weitere Informationen zu unseren Produkten? Wir sind für Sie da – Anruf genügt!

we-ma-co GmbH  
Siemensstraße 3  
D - 48683 Ahaus

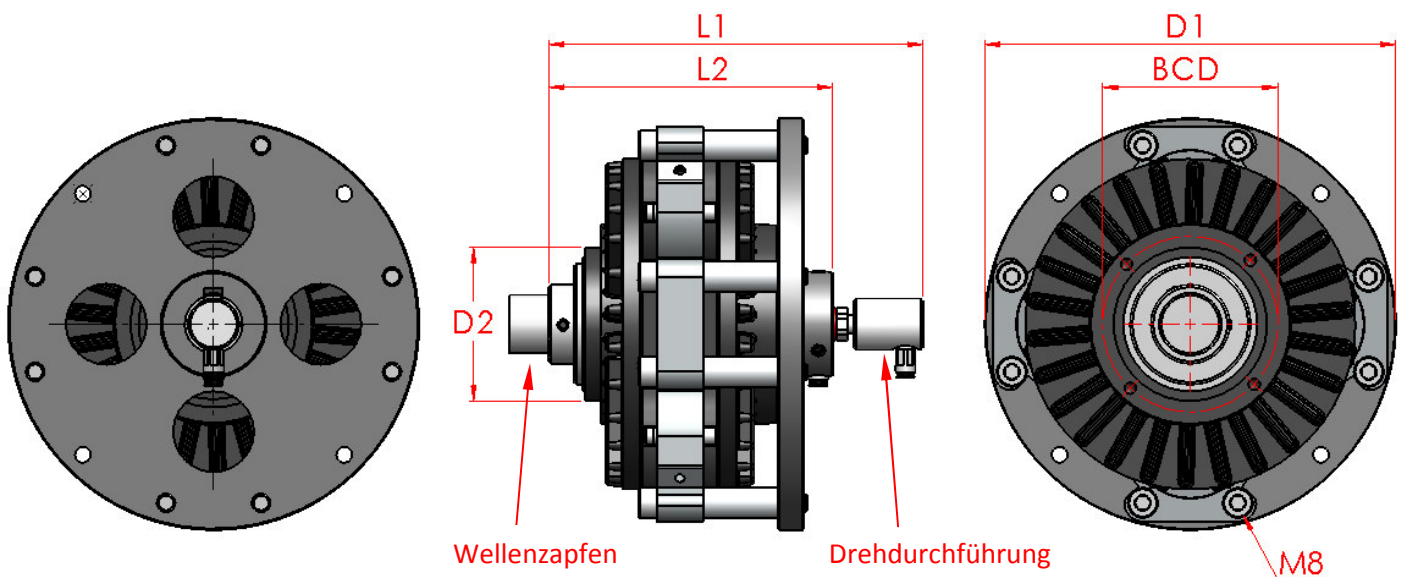
T 02561/865945-0  
F 02561/865945-5  
E [info@we-ma-co.de](mailto:info@we-ma-co.de)

## Abmessungen

### OWB-140SC



### OWB-140C/OWB-180C



## Abmessungen

Abmessungen in mm						
Type	D1	D2	L1	L2	BCD	M
OWB140SC	178	66,5	120	81	76	4 x M6
OWB140C	178	66,5	162	123	76	4 x M6
OWB180C	206	79,3	194,5	155,5	95	4 x M8

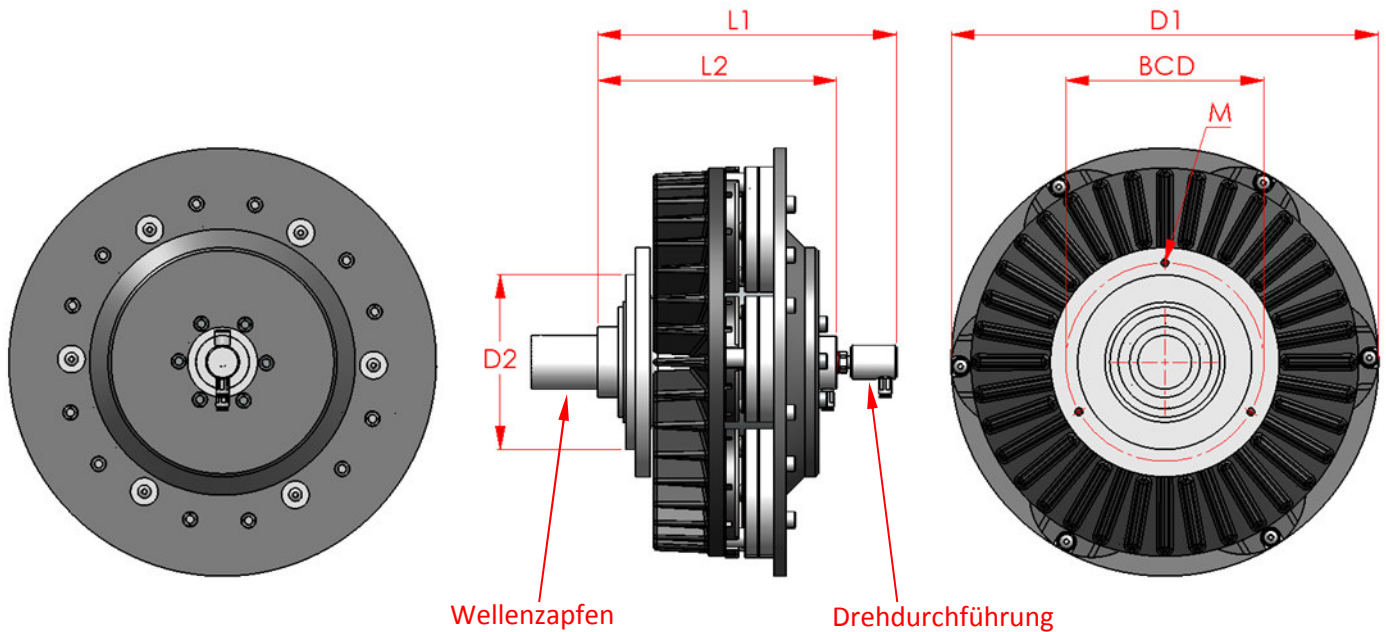
### Können wir noch etwas für Sie tun?

Sie benötigen eine individuelle Beratung oder weitere Informationen zu unseren Produkten? Wir sind für Sie da – Anruf genügt!

we-ma-co GmbH  
Siemensstraße 3  
D - 48683 Ahaus

T 02561/865945-0  
F 02561/865945-5  
E info@we-ma-co.de

## OWB-250DC und OWB-300DC



Abmessungen in mm						
Typ	D1	D2	L1	L2	BCD	M
OWB-250DC	280	114,1	195	156	130	3 x M6
OWB-300DC	326	120,4	213	174	140	4 x M8

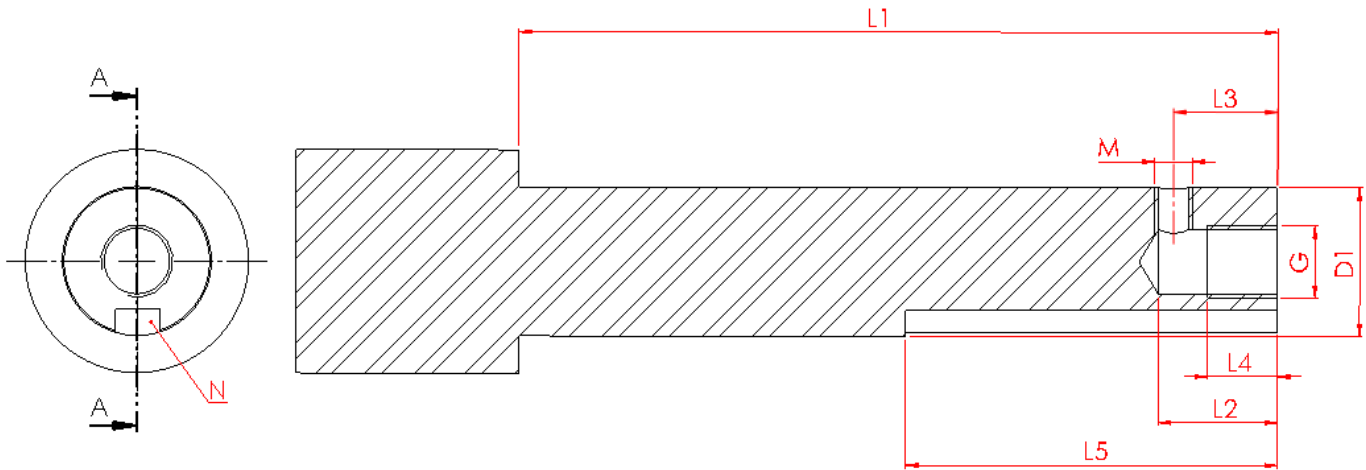
### Können wir noch etwas für Sie tun?

Sie benötigen eine individuelle Beratung oder weitere Informationen zu unseren Produkten? Wir sind für Sie da – Anruf genügt!

we-ma-co GmbH  
Siemensstraße 3  
D - 48683 Ahaus

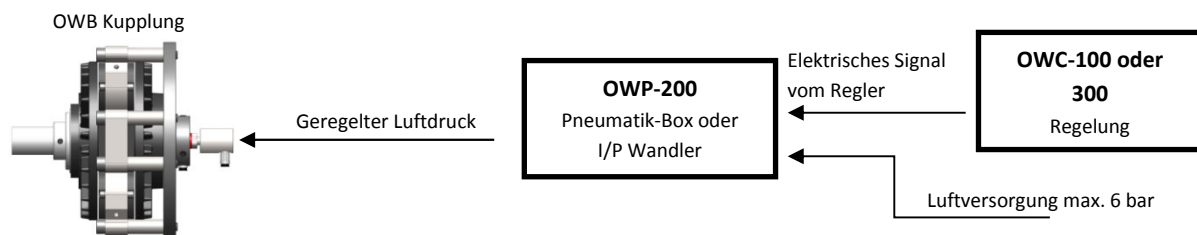
T 02561/865945-0  
F 02561/865945-5  
E info@we-ma-co.de

## Ausführung des Aufnahmezapfens für die Kupplungen



## Wellenzapfen - Abmessungen:

Abmessungen in mm									
Typ	D1	L1	L2	L3	L4	L5	N	G	M
<b>OWB-140SC</b>	20	85	16	14	6	83	DIN 6885	G1/8	M5
<b>OWB-140C</b>	25	125	8	6	6	38	DIN 6885	G1/8	M5
<b>OWB-180C</b>	35	160	12	9,5	6	50	DIN 6885	G1/8	M5
<b>OWB-250DC</b>	35	160	8	6	6	86	DIN 6885	G1/8	M5
<b>OWB-300DC</b>	45	180	8	6	6	88	DIN 6885	G1/8	M5



### Können wir noch etwas für Sie tun?

Sie benötigen eine individuelle Beratung oder weitere Informationen zu unseren Produkten? Wir sind für Sie da – Anruf genügt!

we-ma-co GmbH  
Siemensstraße 3  
D - 48683 Ahaus

T 02561/865945-0  
F 02561/865945-5  
E info@we-ma-co.de

**Drehmoment und Wärmeableitung:**

<b>OWB-140SC</b>	<b>Anzahl der Bremsmodule</b>											
<b>Bremsmoment</b> bei 6 bar Nm	<b>2</b>	<b>3</b>	<b>4</b>									
Reibkoeffizient 0,45 (Standard)	19,6	29,4	39,2									
Reibkoeffizient 0.20 (Optional)	8,5	12,7	17									

**Wärmeableitung in KW**

Bei Drehzahl (U/min.) =	0	100	200	300	400	500	1.000	1.500	2.000	2.500	3.000	3.500
Wärmeableitung (KW)	0,05	0,10	0,13	0,15	0,17	0,20	0,37	0,50	0,60	0,63	0,65	0,68
Max. Drehzahl 4.000 (U/min.)	Gewicht der rotierenden Teile = 2,0 Kg / Gesamtgewicht der Kupplung max. = 3,8 Kg											

<b>OWB-140C</b>	<b>Anzahl der Bremsmodule</b>											
<b>Bremsmoment</b> bei 6 bar Nm	<b>2</b>	<b>3</b>	<b>4</b>									
Reibkoeffizient 0,45 (Standard)	39,2	58,8	78,4									
Reibkoeffizient 0.20 (Optional)	17,0	25,5	34,0									

**Wärmeableitung in KW**

Bei Drehzahl (U/min.) =	0	100	200	300	400	500	1.000	1.500	2.000	2.500	3.000	3.500
Wärmeableitung (KW)	0,10	0,20	0,25	0,30	0,35	0,40	0,75	1,00	1,20	1,25	1,3	1,35
Max. Drehzahl 4.000 (U/min.)	Gewicht der rotierenden Teile = 2,8 Kg / Gesamtgewicht der Kupplung max. = 4,6 Kg											

<b>OWB-180C</b>	<b>Anzahl der Bremsmodule</b>											
<b>Bremsmoment</b> bei 6 bar Nm	<b>2</b>	<b>3</b>	<b>4</b>	<b>5</b>	<b>6</b>							
Reibkoeffizient 0,45 (Standard)	53,0	79,5	106,0	132,5	159,0							
Reibkoeffizient 0.20 (Optional)	23,0	34,5	46,0	57,5	69,0							

**Wärmeableitung in KW**

Bei Drehzahl (U/min.) =	0	100	200	300	400	500	1.000	1.500	2.000	2.500	3.000	3.500
Wärmeableitung (KW)	0,25	0,30	0,40	0,50	0,60	0,70	1,20	1,50	2,00	2,40	2,80	3,20
Max. Drehzahl 4.000 (U/min.)	Gewicht der rotierenden Teile = 4,2 Kg / Gesamtgewicht der Kupplung max. = 6,9 Kg											

<b>OWB-250DC</b>	<b>Anzahl der Bremsmodule</b>											
<b>Bremsmoment</b> bei 6 bar Nm	<b>2</b>	<b>3</b>	<b>4</b>	<b>5</b>	<b>6</b>							
Reibkoeffizient 0,45 (Standard)	126	187	249	311	373							
Reibkoeffizient 0.20 (Optional)	55	69	83	97	111							

**Wärmeableitung in KW**

Bei Drehzahl (U/min.) =	0	100	200	300	400	500	1.000	1.500	2.000	2.500	3.000	3.500
Wärmeableitung (KW)	0,4	0,7	1,0	1,3	1,6	1,8	3,0	4,1	5,0	5,8	6,5	7,0
Max. Drehzahl 3.500 (U/min.)	Gewicht der rotierenden Teile = 7,0 Kg / Gesamtgewicht der Kupplung max. = 17 Kg											

<b>OWB-300DC</b>	<b>Anzahl der Bremsmodule</b>											
<b>Bremsmoment</b> bei 6 bar Nm	<b>2</b>	<b>3</b>	<b>4</b>	<b>5</b>	<b>6</b>	<b>7</b>	<b>8</b>					
Reibkoeffizient 0,45 (Standard)	152	241	330	419	508	597	686					
Reibkoeffizient 0.20 (Optional)	67	101	135	169	203	237	271					

**Wärmeableitung in KW**

Bei Drehzahl (U/min.) =	0	100	200	300	400	500	1.000	1.500	2.000	2.500	3.000	
Wärmeableitung (KW)	1,0	1,4	1,7	2,0	2,3	2,6	4,1	5,5	6,8	8,0	9,0	
Max. Drehzahl 3.500 (U/min.)	Gewicht der rotierenden Teile = 12,0 Kg / Gesamtgewicht der Kupplung max. = 27,0 Kg											

**Wärmeableitung**

Die Werte wurden unter folgenden Testbedingungen ermittelt:

- Umgebungstemperatur +25°
- Brems Scheibentemperatur +150 °C

**Können wir noch etwas für Sie tun?**

Sie benötigen eine individuelle Beratung oder weitere Informationen zu unseren Produkten? Wir sind für Sie da – Anruf genügt!

we-ma-co GmbH  
Siemensstraße 3  
D - 48683 Ahaus

T 02561/865945-0  
F 02561/865945-5  
E info@we-ma-co.de