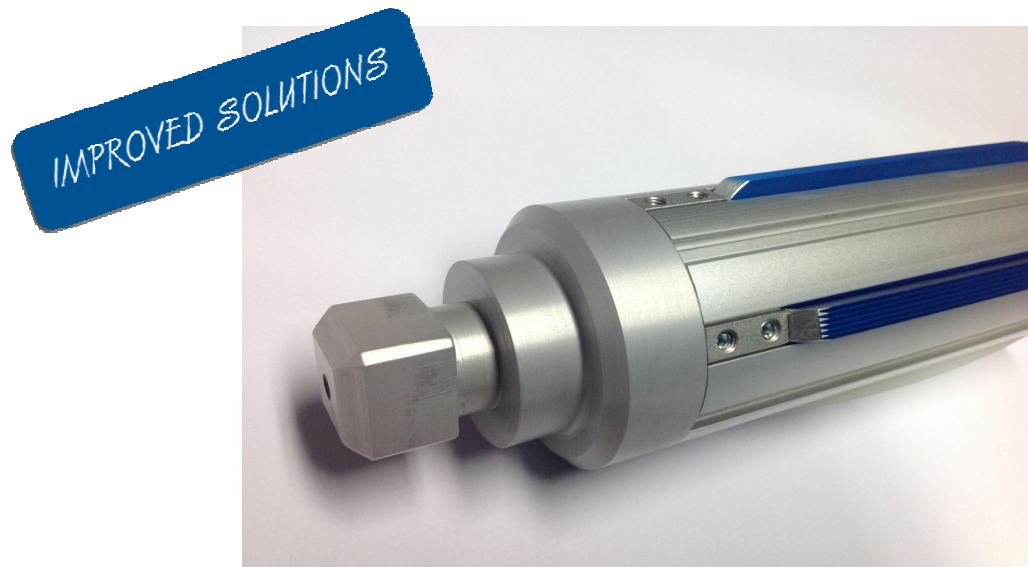


Flachschlauch – Wickelwelle



Die pneumatischen Wickelwellen der Serie KPW mit ihren durchgehenden Spannleisten eignen sich für den Einsatz bei Ab- und Aufrollungen. Unterschiedliche Rollenbreiten und auch Anwendungen mit Mehrfachnutzen können mit diesem Wellentyp problemlos gewickelt werden.

Diesen kostengünstigen und flexibel einsetzbaren Wickelwellentyp gibt es mit Wellenkörpern aus Aluminiumprofilen sowie auch aus gefrästen Aluminium- und Stahlrohren für entsprechend schwerere Anwendungen.

Für unterschiedliche Hülsenmaterialien stehen Spannleisten aus Aluminium-Längsprofil und auch Kunststoffleisten in durchgehender sowie segmentierter Ausführung zur Verfügung.

Jede Wickelwelle wird von uns individuell für Ihren jeweiligen Anwendungsfall ausgelegt!

Optionen

- ✓ Kunststoffleisten zur Vorzentrierung
- ✓ Einseitig gelagerte Ausführung (auf Wunsch auch mit Montageflansch lieferbar)
- ✓ Axial-, Radial- oder Doppelventil sind möglich
- ✓ Gehärtete Lagerzapfen (z. B. Dreikant, Vierkant etc. für Boschert-Klapplager) sowie Sonderwellenenden
- ✓ Passende Aufsteckadapter für größere Hüsendurchmesser

Vorteile

- ✓ Modularer kostengünstiger Aufbau
- ✓ Verschleißteile einfach von außen austauschbar (ohne Ausbau der Zapfen)
- ✓ Geringes Eigengewicht
- ✓ Sonderausführungen-/abmessungen sind auf Anfrage erhältlich
- ✓ Hervorragendes Preis- / Leistungsverhältnis

Können wir noch etwas für Sie tun?

Sie benötigen eine individuelle Beratung oder weitere Informationen zu unseren Produkten? Wir sind für Sie da – Anruf genügt!

we-ma-co GmbH
Siemensstraße 3
D - 48683 Ahaus

T 02561 / 865945 - 0
F 02561 / 865945 - 5
E info@we-ma-co.de